

A photograph of a traditional Egyptian felucca sailboat on a river. The boat has a large white sail and a blue hull. Two people are visible on the boat. The background features a lush riverbank with many palm trees and a desert landscape with brown hills under a clear blue sky.

COLLECTION EGYPTE

— édition 2018 —



L'Égypte est un don du Nil

HÉRODOTE

Chers amis voyageurs,

Au retour d'un nouveau voyage en Égypte, nous consacrons aujourd'hui une nouvelle collection entièrement dédiée à ce merveilleux pays rempli d'optimisme afin de découvrir ou de redécouvrir **les bijoux du Nil**.

Parmi nos diverses rencontres, toutes chaleureuses, quelques Égyptiens nous ont particulièrement émus ; Badawi, le felouquier, au visage grêlé par le sable, qui aménage des chambres d'hôtes dans sa maison de Qurna, située sur la rive ouest de Louxor, pour les voyageurs à venir, ou encore cet enfant nubien, au sourire ébréché, s'écriant pieds nus devant l'embarcadère : « *Marhaba francaoui !* » (Bienvenue aux français !), un peu plus loin sur les bords du Nil, scène biblique d'un paysan sur son âne revenant des champs.

Ce sont tous **des tableaux inoubliables** que vous apercevrez tout au long de votre voyage.

Découvrir l'Égypte, c'est aussi s'ouvrir aux trésors du hasard, parce que les rives du Nil sont des espaces pour se perdre dans le temps, s'émerveiller, vivre un rêve d'enfant, faire battre son cœur.

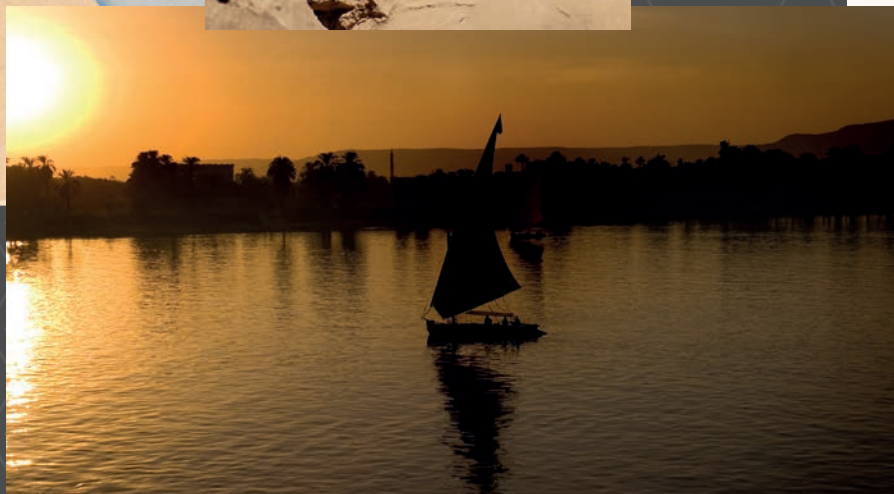
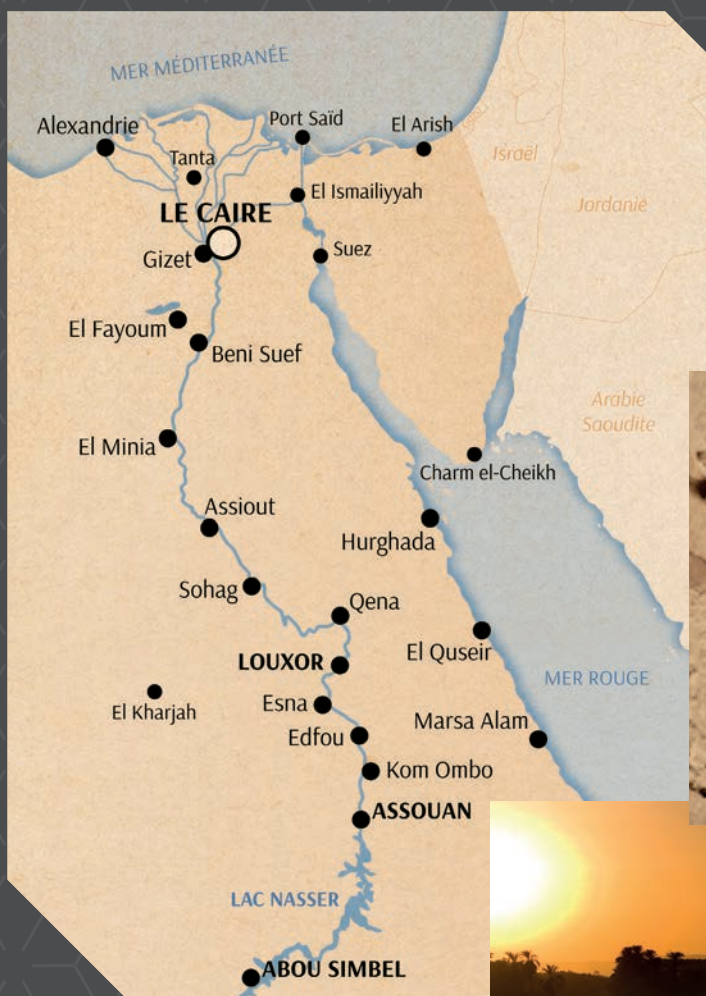
Pour partager un thé autour d'une chicha, pour écraser une larme à l'écoute d'un chant soufi, pour s'émouvoir d'un vol d'ibis sur le soleil couchant.

Parce que le jasmin symbolise l'élégance et la grâce, nous devons soutenir la soif de liberté exprimée par le peuple d'Égypte lors de la révolution de 2013.

En allant à leur rencontre, dans leurs villes et leurs villages, nous leur marquerons notre confiance, notre foi dans leur avenir et alors ensemble nous pourrons dire :
« *Nous sommes tous des Égyptiens !* ».

Nous serions très heureux de mettre en scène votre prochain voyage en Égypte.
Parlez-nous de vos rêves d'ailleurs, nous saurons leur donner vie.

En vous souhaitant une très belle découverte ou redécouverte
L'équipe de Terres de Charme, scénariste de votre voyage en Égypte



Croisières & séjour

- P 4-7 Expériences uniques
- P 8-9 Croisière *Philae*
- P 10 Croisière *Lac Nasser*
- P 11 Croisière *Toutmes*
- P 12-13 Croisière *Ramose*

Séjour à la carte

- P 14-15 Louxor
- P 16-17 Assouan & Le Caire
- P 18-19 Au bord de la Mer Rouge
- P 20 Séjours à Louxor
- P 21 Visites privées & transferts
- P 22-23 Conditions générales

* les itinéraires proposés sont à titre indicatif et soumis à modification en fonction des conditions de navigation





CROISIÈRE PRIVÉE SUR LE NIL *en voilier traditionnel*



Un **Sandal** est une felouque traditionnelle à 2 mâts, ancien convoyeur de pierres, que nous avons aménagé spécialement pour ces croisières. L'espace sur le pont est vaste et les lieux pour échanger ou au contraire s'isoler pour lire et profiter du soleil sont nombreux et confortables.

Élégant par sa rareté, et par la sensation exaltante d'être **seul sur le Nil**, poussés par le vent, ce bateau a été conçu pour conserver son authenticité et un certain parfum d'aventure. **Le charme l'emporte sur le luxe**. Un confort simple dans l'esprit du sandal traditionnel avec un accès wifi.

Pour vous servir à bord : le capitaine et ses matelots, le cuisinier secondé par son aide marmiton, et bien sûr votre chef de bord. Il s'agit d'un accompagnateur égyptien qui sera aux petits soins pour vous. Il vous accompagnera dans vos balades à terre. Sa maîtrise du français et même de l'anglais est approximative mais on se fait très bien comprendre.

Un **guide officiel francophone** assure les visites des grands sites. Ce guide vous rejoindra au début de chaque visite sans être à bord. Un petit remorqueur (Babour), vous escortera de loin, pour dégager votre bateau de la rive, en cas de chute de vent.

Les repas permettent de découvrir **une cuisine égyptienne variée et imaginative** préparée à partir de produits frais. Ils sont servis, à votre convenance, dans le carré ou sur le pont... et parfois à terre autour d'un grand feu.

Au cours de cette croisière, vous découvrirez en compagnie de votre guide francophone **les sites incontournables** que sont Karnak, Edfou, Kom Ombo et Philae ; ces visites seront complétées par des **petites escapades authentiques** dans les villages, les oasis le long du Nil et le désert.

Nous vous proposons **3 croisières exceptionnelles** à découvrir dans les pages suivantes.



Ces croisières, totalement privées, sont parfaites pour **un voyage en famille ou entre amis**.

Vous aurez le choix entre 2 sandals, ou si vous êtes nombreux, vous pourrez réserver les 2 bateaux et ainsi naviguer en régate.

ARROUS EN NIL > La fiancée du Nil

Peut accueillir jusqu'à 6 adultes maximum et un ou deux enfants. Il possède une salle à manger ainsi qu'un grand pont découvert. L'aménagement intérieur se compose de **3 cabines doubles** (une à grand lit double et deux avec 2 lits twin) très lumineuses avec chacune leur cabinet de toilette privé (lavabo, douche, eau chaude sur demande matin et soir, wc), un élégant carré à l'arrière avec 1 banquette (pouvant accueillir un couchage supplémentaire pour des enfants).

SHAM'S EN NIL > Soleil du Nil

Offre **2 grandes cabines** (un grand lit double et deux lits jumeaux) communicantes par une vaste porte coulissante permettant à un couple de disposer d'une jolie suite (idéal aussi pour un couple et 2 enfants). Chacune a son cabinet de toilette privé.

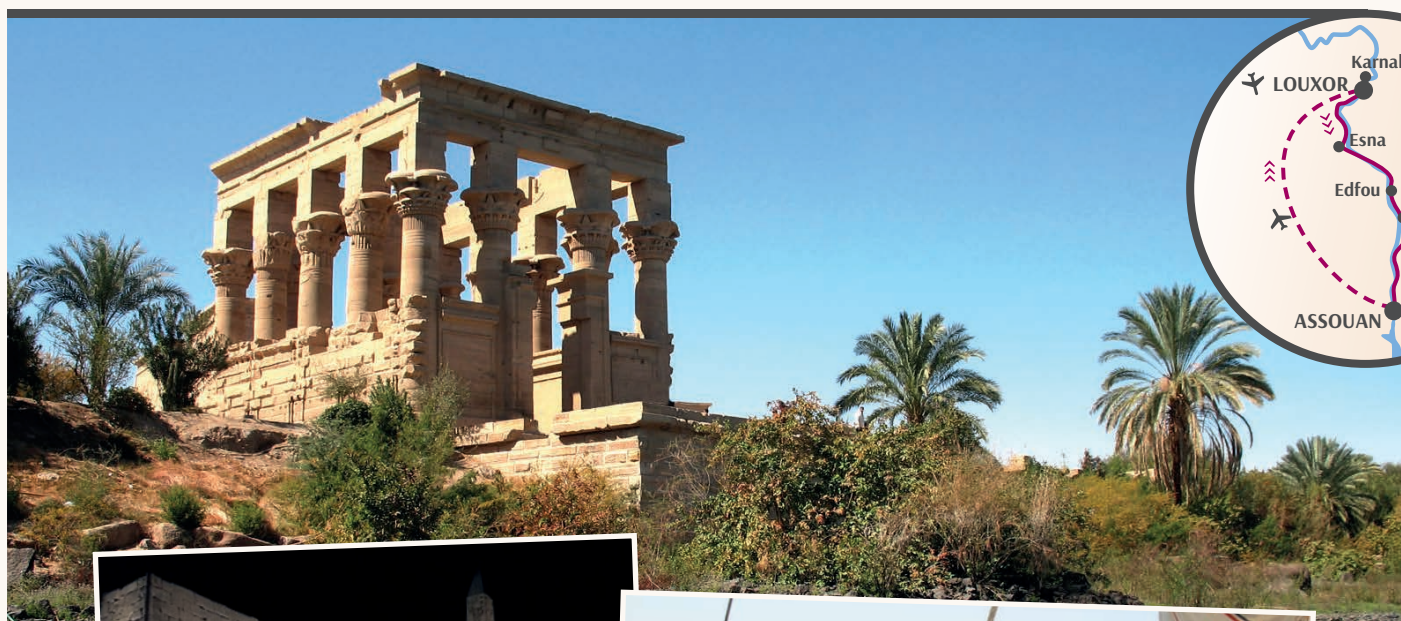
> Pour 2018, 3 bateaux sont en rénovation et 1 bateau de 5 cabines en construction.



8 JOURS / 7 NUITS
INCLUANT UNE CROISIÈRE EN SANDAL
DE 5 JOURS / 4 NUITS

Au fil du Nil

CROISIÈRE EMBLÉMATIQUE



EDFOU à ASSOUAN ou vice versa

1^{er} jour (samedi) • Paris - Louxor • A votre arrivée à l'aéroport de Louxor, vous serez accueillis et assistés pour les formalités (visas) – puis transférés au **Pavillon Winter**, sur les rives du Nil. Installation et nuit.

2^e jour • Au fil du Nil • Petit-déjeuner, puis départ pour la visite du site de Karnak avec votre guide francophone privé. Départ vers 11h pour Edfou (environ 2h de route), puis visite du grand temple d'Edfou. Embarquement suivi d'un déjeuner à bord de votre voilier. Petite navigation pour rejoindre l'île de Fawasy.

3^e jour • Au fil du Nil • Petit-déjeuner. Navigation en matinée et arrivée sur l'île de Ramadi. Jolie promenade sur l'île. Dans l'après-midi, balade dans le ouadi El Chott où vous attend un décor somptueux de sable et de grès, avec une superbe vue sur la vallée du Nil. Arrivée au Gebel Silsila. Dîner magique et nuit au pied du spéos d'Horemb, illuminé.

4^e jour • Au fil du Nil • Petit-déjeuner. Visite des carrières pharaoniques du Gebel Silsila puis déjeuner à bord. En fin d'après-midi, promenade dans les jardins fruitiers de Qarn El Dib. Nuit à l'île de Munhā

5^e jour • Au fil du Nil • Petit-déjeuner. Courte navigation et visite du double temple de Kom Ombo. Promenade dans la matinée sur les collines vers le village de Kouhaniya. Navigation et déjeuner. Dans l'après-midi, visite du village nubien de Baarif, avec son architecture traditionnelle en coupes. Nuit rive gauche d'Assouan.

6^e jour • Assouan - Louxor • Arrivée à Assouan, votre croisière prendra fin après le petit-déjeuner. Départ pour une visite du site de Philae. Déjeuner libre. Transfert en véhicule privé à Louxor. Installation pour 2 nuits au Pavillon Winter. Dîner libre et nuit.

7^e jour • Louxor • Petit-déjeuner. Journée et repas libres. Notre suggestion : découvrez la Vallée des Rois et des Reines au cours d'une 1/2 journée de visite accompagnée d'un guide francophone (visite en supplément). Nuit.

8^e jour (samedi) • Louxor - Paris • Petit-déjeuner. Transfert privé pour l'aéroport et vol retour en France.

Cette croisière est également réalisable en 5 nuits au départ d'Esna.

> Possibilités d'extension au bord de la Mer Rouge, sur le Lac Nasser...

*** Prix à partir de, par personne en chambre & cabine double**

	Noël Nouvel An 2017	Janvier à Mai 2018
Base 2	2 870 €	2 705 €
Base 4	2 240 €	2 075 €
Base 6	1 950 €	1 780 €

* Prix à partir de, et sous réserve de disponibilité. À partir du 1^{er} juin 2018, prix sur demande.

Notre prix comprend : Le transport aérien PARIS/LOUXOR sur Air master • les taxes aéroport • les frais de visa • les transferts • l'hébergement avec petit déjeuner dans les hôtels mentionnés • la pension complète pendant la croisière • les visites avec droits d'entrées et guide francophone • un carnet de voyage. **Notre prix ne comprend pas :** Les assurances • les frais et dépenses personnels • les repas non mentionnés • les pourboires usuels, bateau et guide. • **Passeport français valable au minimum 8 mois à compter de la date d'arrivée dans le pays.**

Au fil du Nil

DÉCOUVERTE APPROFONDIE DE L'EGYPTE

13 JOURS / 12 NUITS
INCLUANT UNE CROISIÈRE EN SANDAL
DE 7 JOURS / 6 NUITS



LOUXOR à ASSOUAN

1^{er} jour • Paris - Louxor via Le Caire •
A votre arrivée à l'aéroport de Louxor, vous serez accueillis et assistés pour les formalités – émission des visas – puis transférés au Pavillon Winter, sur les rives du Nil. Installation pour 3 nuits.

2^e & 3^e jours • Louxor • Deux journées libres. Nous vous suggérons quelques visites (avec supplément) accompagnées par un guide privé francophone : la Vallée des Rois et des Reines, la Vallée des Nobles, le Temple d'Hatchepsout, Medinet, Habou... Repas libres. Nuits au Pavillon Winter.

4^e jour • Au fil du Nil • Petit-déjeuner, puis départ pour la visite du site de Karnak avec votre guide francophone privé. Embarquement et déjeuner à bord de votre voilier. Navigation pour El Maalla, balade et visites. Navigation pour Esna, dîner et nuit.

5^e jour • Au fil du Nil • Petit-déjeuner, petite navigation et visite du Temple d'Esna dédié à Khnoum, modeleur des âmes. Retour à bord, navigation pour rejoindre l'île d'El Heggz. Déjeuner à bord. Dîner et nuit El Heggz.

6^e jour • Au fil du Nil • Petit-déjeuner. Navigation et matinée de visite d'El Kab, l'antique Nekheb associée à la déesse Nekhbet. Navigation jusqu'à Edfou, déjeuner à bord et visite du grand temple d'Horus. Petite navigation pour rejoindre l'île de Fawasy. Dîner et nuit.

7^e jour • Au fil du Nil • Petit-déjeuner. Navigation en matinée et arrivée sur l'île de Ramadi. Jolie promenade sur l'île. Dans l'après-midi, balade dans le ouadi El Chott où vous attend un décor somptueux de sable et de grès, et une superbe vue sur la vallée du Nil. Arrivée au Gebel Silsila. Dîner magique et nuit au pied du spéos d'Horemb, illuminé.

8^e jour • Au fil du Nil • Petit-déjeuner. Visite des carrières pharaoniques du Gebel Silsila puis déjeuner à bord. En fin d'après-midi, promenade dans les jardins fruitiers de Qarn El Dib. Nuit à l'île de Munhia

9^e jour • Au fil du Nil • Petit-déjeuner. Petite navigation et visite du double temple de Kom Ombo, dédié aux dieux Horus l'ancien et Sobek le crocodile. Navigation, déjeuner à bord, et visite de la ville de Daraw, porte d'entrée en pays nubien, connue pour son marché aux dromadaires. Navigation et nuit sur la rive gauche d'Assouan.

10^e jour • Assouan - Louxor • Arrivée à Assouan, et fin de la croisière après le petit-déjeuner. Départ pour une visite du site de Philae. Déjeuner libre. Transfert en véhicule privé et installation pour 3 nuits au Sofitel Legend Old Cataract. Dîner libre et nuit.

11^e & 12^e jours • Assouan • Deux journées libres pour découvrir Assouan et profiter de votre légendaire hôtel. Avec supplément, visites dans les environs en compagnie d'un guide francophone privé ou jusqu'aux temples d'Abou Simbel. Repas libres. Nuits.

13^e jour • Assouan - Paris via Le Caire • Petit-déjeuner. Transfert privé pour l'aéroport et vol retour en France.

> **Possibilités d'extension au bord de la Mer Rouge, sur le Lac Nasser...**

* Prix à partir de, par personne en chambre & cabine double

	Noël Nouvel An 2017	Janvier à Mai 2018
Base 2	3 795 €	3 520 €
Base 4	3 110 €	2 840 €
Base 6	2 805 €	2 530 €

* Prix à partir de, et sous réserve de disponibilité. À partir du 1^{er} juin 2018, prix sur demande.

Notre prix comprend : Le transport aérien PARIS/LOUXOR sur Egyptair selon disponibilité • les taxes aéroport • les frais de visa • les transferts • l'hébergement avec petit déjeuner dans les hôtels mentionnés • la pension complète pendant la croisière • les visites avec droits d'entrées et guide francophone • un carnet de voyage. **Notre prix ne comprend pas :** Les assurances • les frais et dépenses personnels • les repas non mentionnés • les pourboires usuels, bateau et guide. • **Passeport français valable au minimum 8 mois à compter de la date d'arrivée dans le pays.**

8 JOURS / 7 NUITS
INCLUANT UNE CROISIÈRE EN SANDAL
DE 4 JOURS / 3 NUITS

Au fil du Nil

DÉCOUVERTE INÉDITE DE L'EGYPTE BIBLIQUE



QENA à LOUXOR

1^{er} jour • Paris - Louxor via Le Caire •
 A votre arrivée à l'aéroport de Louxor, vous serez accueillis et assistés pour vos formalités (visas), puis transférés au Pavillon Winter, sur les rives du Nil. Installation pour 2 nuits.

2^e jour • Louxor • Petit-déjeuner. Journée et repas libres. Notre suggestion : découvrez la Vallée des Rois et des Reines au cours d'une 1/2 journée de visite accompagnée d'un guide francophone (visite en supplément). Nuit au Pavillon Winter.

3^e jour • Au fil du Nil, Louxor - Denderah •
 Petit-déjeuner, puis départ pour la découverte du site de Karnak avec votre guide francophone privé. Prolongez votre journée par la visite de Denderah et visite du Temple d'Atchoum orné de bas-reliefs et de peintures polychromes datant de l'époque gréco-romaine. Retour à Qéna et embarquement à bord de votre sandal pour le déjeuner. Navigation et installation pour le dîner et la nuit à El Mahroussa (dit aussi El Ballas).

4^e jour • Au fil du Nil • Petit-déjeuner. Au petit matin, balade et visite du village d'El Ballas et d'une fabrique de poteries traditionnelles.

Navigation jusqu'au village copte de Nagada et visite d'un atelier de tissage (coton et soieries). Puis navigation vers un autre village copte, Garagos, qui grâce aux pères jésuites (et Robert de Montgolfier) au début du siècle a développé la fabrication de poteries. On y parle encore un peu le français. Dîner et nuit à Garagos.

5^e jour • Au fil du Nil • Petit-déjeuner. Visite du monastère et de la petite fabrique de poterie. Déjeuner à bord et navigation en direction de Louxor. Dîner et nuit non loin de Louxor.

6^e jour • Au fil du Nil, Louxor - Assouan •
 Petit-déjeuner. Courte navigation et fin de

la croisière. Transfert en véhicule privé pour Assouan, et installation pour 2 nuits au Sofitel Legend Old Cataract. Repas libres. Nuit.

7^e jour • Assouan • Petit-déjeuner. Journée et repas libres. Notre conseil : partez à la découverte du temple d'Isis sur l'ancienne île de Philae avec un guide francophone (avec supplément). Dernière nuit à Assouan.

8^e jour • Assouan - Paris via Le Caire •
 Petit-déjeuner. Transfert privé pour l'aéroport et vol retour en France.

> **Possibilités d'extension au bord de la Mer Rouge, sur le Lac Nasser...**

* Prix à partir de, par personne en chambre & cabine double

	Noël Nouvel An 2017	Janvier à Mai 2018
Base 2	3 430 €	3 160 €
Base 4	3 065 €	2 795 €
Base 6	2 505 €	2 235 €

* Prix à partir de, et sous réserve de disponibilité. À partir du 1^{er} juin 2018, prix sur demande.

Notre prix comprend : Le transport aérien PARIS/LOUXOR sur Egyptair selon disponibilité • les taxes aéroport • les frais de visa • les transferts • l'hébergement avec petit déjeuner dans les hôtels mentionnés • la pension complète pendant la croisière • les visites avec droits d'entrées et guide francophone • un carnet de voyage. **Notre prix ne comprend pas :** Les assurances, • les frais et dépenses personnels • les repas non mentionnés • les pourboires usuels, bateau et guide. • **Passeport français valable au minimum 8 mois à compter de la date d'arrivée dans le pays.**

CROISIÈRE *Philae*

SPLENDEURS ÉGYPTIENNES EN VERSION LUXUEUSE

Un voyage de 9 jours pour découvrir les Pyramides et le Vieux Caire et une croisière luxueuse sur le Nil de 5 jours à bord du SUN BOAT IV 5*



DÉPART LE SAMEDI

1^{er} jour • Paris - Le Caire • Vous partez vers cette Egypte dont vous rêvez depuis longtemps pour un périple de 9 jours. A votre arrivée à l'aéroport du Caire, vous êtes accueillis et assistés pour les formalités - émission des visas - puis transférés à l'hôtel *Mena Palace Oberoi*. Installation et nuit.

2^e Jour • Memphis - Sakkarah - Gizeh • Vous partez pour Memphis, site de l'une des premières capitales de l'Égypte Antique (statue colossale de Ramsès II et Sphinx en Albâtre). Quelques kilomètres plus loin, vous arrivez à la nécropole de Sakkarah dominée par la pyramide à degrés du roi Djoser (III^e dynastie) où vous visitez quelques mastabas. Déjeuner libre. L'après-midi, vous allez sur le plateau de Gizeh où s'élèvent les célèbres pyramides de Khéops, Kephren et Mykérinos, vous visitez la barque solaire ainsi que le temple de la Vallée et le Sphinx. Dîner libre et nuit à l'hôtel.

3^e jour • Le Caire - Louxor • Après le petit déjeuner, vous êtes transférés à l'aéroport du Caire d'où vous vous envollez pour Louxor. Accueil à l'aéroport et transfert à bord du M/S

SUN BOAT IV. A votre arrivée, vous visitez le temple de Karnak, la grande cité religieuse dédiée au dieu Amon. Installation. Vers 13 heures, vous êtes invités pour le déjeuner. Puis, vous vous rendez à la nécropole thébaine où vous visitez quelques tombes dans la vallée des Reines et des Rois. La visite se poursuit à Deir el Bahari avec le temple de la Reine Hatchepsout : des bas-reliefs peints sous un portique vous racontent l'expédition au pays de Pount sous la XVIII^e dynastie. Sur le chemin du retour, arrêt aux colosses de Memnon. Dîner et nuit à bord.

4^e jour • Louxor - Denderah - Louxor • Le matin, navigation vers Qena où vous visitez le temple de Denderah dédié à la déesse Hathor. Retour à Louxor et déjeuner. L'après-midi vous visitez le temple de Louxor dédié au dieu Amon. Dîner et nuit à bord.

5^e jour • Edfou - Kom Ombo • Le matin, vous visitez le temple d'Edfou dédié au dieu Horus le Grand. Déjeuner à bord et navigation vers Kom Ombo. L'après-midi, vous visitez le seul temple double d'Égypte, celui de Kom Ombo, dédié aux dieux Sobek et Haroeris. Pension complète à bord.

6^e jour • Assouan • Navigation vers Assouan. Vous partez visiter les carrières de granit et le temple de Philae dédié à la déesse Isis. L'après-midi, promenade en felouque autour de l'île Eléphantine. Dîner et nuit à bord.

7^e jour • Assouan • Vous devrez libérer votre cabine après le petit déjeuner. Excursion facultative à Abou Simbel où vous visitez les temples de Ramsès II et de son épouse adorée Néfertari. A la fin des visites, retour à Assouan. A votre arrivée, vous êtes transférés à l'hôtel *Old Cataract*. Déjeuner et dîner libres. Logement à l'hôtel.

8^e jour • Assouan • Journée libre avec petit déjeuner à l'hôtel. Vous pourrez visiter le musée Nubien (folklorique et archéologique) ouvert depuis 2 ans, il renferme objets et statues intéressantes.

9^e jour • Assouan - Le Caire - Paris • Après votre petit déjeuner et selon les horaires, transfert privé vers l'aéroport. Assistance aux modalités de départ et envol pour Paris via Le Caire.

› **Possibilités d'extension au bord de la Mer Rouge, sur le Lac Nasser...**

| 9 JOURS / 8 NUITS à partir de 2 730 € |



SUN BOAT IV 5* PRESTIGE Abercrombie

- Bateau aux belles lignes épurées aux influences art déco qui s'intègrent parfaitement aux dernières technologies
- 5 ponts et 36 cabines luxueuses aux tons chatoyants et chaleureux, aux grandes baies vitrées panoramiques...
- 4 suites dont 2 royales avec balcon et suite présidentielle
- Toutes les cabines sont climatisées avec salle de bains et douche, sèche-cheveux, TV satellite avec écran plat, téléphone et mini bar
- Un restaurant avec vue panoramique sur le Nil
- Bar avec salon
- Piscine extérieure chauffée
- Salle de remise en forme
- Solarium spacieux et boutique



* Prix à partir de, par personne	23 & 30 Décembre 2017	Janvier à Mai 2018	31 Mars 2018
Chambre double	3 515 €	2 730 €	3 320 €

* Prix à partir de, et sous réserve de disponibilité. À partir du 1^{er} juin 2018, prix sur demande.

Notre prix comprend : Le transport international sur la Cie Egyptair en classe économique « T » · les vols intérieurs · tous les transferts et visites guidées · l'hébergement au Caire à l'hôtel *Mena House* en chambre Premier Vue Pyramides avec petit déjeuner · la croisière de 4 nuits sur le bateau SUN BOAT IV sur le pont Promenade Deck en pension complète du déjeuner du 1^{er} jour au petit déjeuner du dernier jour, à Assouan à l'hôtel *Old Cataract* - chambre Luxury vue Nil · le visa émis au Caire à votre arrivée. **Notre prix ne comprend pas :** Les frais et dépenses personnels · les boissons · les Son et Lumière et l'excursion à Abou Simbel (voir p.20 & 21) · les assurances assistance, rapatriement, bagages et annulation Présence ASA 4%, supplément sur Egyptair si plus de disponibilité en classe « T » et en classe Affaire si souhaité · les pourboires usuels, bateau et guide. · **Passeport français valable au minimum 8 mois à compter de la date d'arrivée dans le pays.**

PENDANT LA CROISIÈRE, L'ORDRE DES VISITES POURRA ÊTRE MODIFIÉ EN RAISON DU PASSAGE DE L'ÉCLUSE D'ESNA.

CROISIÈRES *sur le lac Nasser*

ASSOUAN / ABOU SIMBEL

| 5 JOURS / 4 NUITS à partir de 1 055 € |

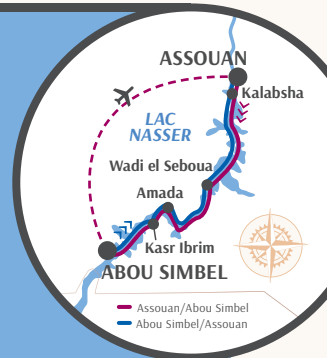
ABOU SIMBEL / ASSOUAN

| 4 JOURS / 3 NUITS à partir de 825 € |



LE SAÏ

- Bateau de 6 cabines : 4 cabines de 12 m² sur le pont principal et 2 cabines de 14 m² sur le pont supérieur avec une terrasse privée de 10 m² à l'arrière de la cabine. Toutes les cabines sont équipées d'une grande fenêtre donnant sur le lac et d'une salle de bain
- Un salon / bar qui sert aussi de restaurant en cas de besoin
- Les repas sont généralement pris sur le grand pont solarium de 35 m²



DÉPART LE LUNDI

1^{er} jour • Assouan - Kalabsha - Ghazal • Embarquement à bord du SAÏ. Nous commencerons notre découverte des temples déplacés et sauvés des eaux du Nil, par la visite de Kalabsha et de Beit el Wali. Début de navigation vers Khour El Ghazal où nous passerons la nuit.

2^e jour • Garf Hussein - Wadi el Seboua - Dakka - Meharraga • Navigation vers Wadi El Seboua. A l'arrivée, découverte à pied du désert de Nubie. Nous découvrirons les temples de Dakka, de Wadi El Seboua et de Meharraga et Le temple de Dakka fut élevé au même endroit par le roi nubien Ergamène et par Ptolémée II. Navigation, environ d'1h30. Arrêt au bord des dunes de sable fin de Wadi Al Arab et marche à pied. Départ en direction de Amada. Arrêt avant le coucher du soleil.

3^e jour • Amada - Pennout - El Derr • Visite des temples de Amada, El Derr et du tombeau de Pennout. El Derr, un des plus intéressants de Nubie, ses fondations appartiennent à Thoutmosis III et Aménophis II. Ce temple datant de l'époque de Ramsès II, consacré au Dieu Amon, a servi d'église à l'époque copte. Le tombeau de Pennout demeure en bon état de conservation et a été déplacé du village nubien de Aniba à 40 km au sud du site actuel. Navigation à destination de Kasr Ibrim.

4^e jour • Kasr Ibrim • Départ pour la visite de Kasr Ibrim et des tombeaux aux alentours. Navigation vers Abou Simbel. Découverte des deux temples d'Abou Simbel qui semblent émerger des eaux, spectacle féérique ! Possibilité d'assister au spectacle de Son et Lumière face aux temples (facultatif).

5^e jour • Abou Simbel • Départ pour une visite guidée du temple de Ramsès II et de son épouse Néfertari. Transfert à l'aéroport et envol pour Assouan.

> Possibilités d'extension au bord de la Mer Rouge...

DÉPART LE VENDREDI

1^{er} jour • Abou Simbel - Kasr Ibrim • Selon horaire, embarquement à bord de votre bateau après la visite du site d'Abou Simbel qui renferme les temples de Ramsès II et de son épouse Néfertari la belle des belles. Navigation vers le site de Kasr. Kasr Ibrim renferme différents témoignages de l'époque chrétienne et musulmane. Dîner et nuit dans une des criques de la région.

2^e jour • Amada - Pennout - Wadi el Arab • Nous poursuivrons notre navigation en direction des temples de Amada, Pennout et El Derr. Arrivée sur le site aux alentours de midi. Visite de ces temples qui furent déplacés avec l'aide de l'UNESCO et de plusieurs organisations mondiales. Poursuite de notre croisière. Nous passerons par les régions de Korouso et son relief montagneux ainsi que Wadi el Arab. Nuit dans une des criques de Wadi el Arab.

3^e jour • Dakka - Wadi El Seboua - Meharraga • Tôt le matin, départ pour la visite d'une partie des temples de Nubie. Nous découvrirons les temples de DAKKA, de Wadi El Seboua et de Meharraga avec des sculptures et des couleurs uniques dans leur beauté et leur finesse. Le temple de Dakka fut élevé au même endroit par le roi nubien Ergamène et par Ptolémée II. Construit par Ramsès II, le temple de Wadi el Seboua était dédié aux dieux Amon-Rê, Rê-Horakhty ainsi qu'à Ramsès II déifié. Navigation. Nous passerons la nuit dans une des baies de Khour El Alaki.

4^e jour • Kalabsha - Beit el Wali - Assouan • Départ matinal afin d'atteindre la ville d'Assouan. Durant cette partie de la croisière, nous passerons par les emplacements d'origine des temples de Beit el Wali et de Kalabsha. Avant notre arrivée, nous visiterons ces deux temples sur leur nouvel emplacement. Transfert à l'aéroport ou à l'hôtel.

> Possibilités d'extension au bord de la Mer Rouge...

* Prix à partir de, par personne en cabine double

	5 JOURS / 4 NUITS Janvier à Avril 2018	4 JOURS / 3 NUITS Janvier à Avril 2018
Cabine pont principal	1 055 €	825 €
Cabine pont supérieur	1 245 €	965 €

* Prix à partir de, et sous réserve de disponibilité. À partir du 1^{er} juin 2018, prix sur demande.

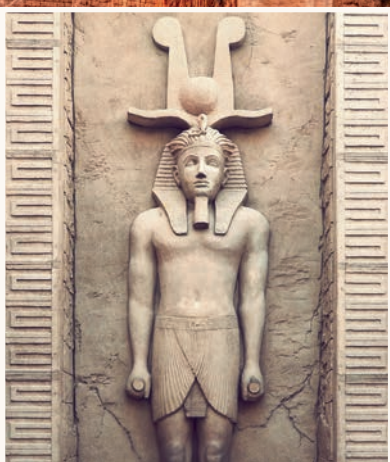
Notre prix comprend : Les transferts • le vol selon le sens de la croisière Assouan/ Abou Simbel ou Abou Simbel/Assouan • l'hébergement en cabine double du déjeuner du 1^{er} jour au petit déjeuner du dernier jour, toutes les visites et droits d'entrées sur les sites.

Notre prix ne comprend pas : Les boissons • les pourboires au bateau et au guide • le son et lumière à Abou Simbel • les assurances assistance, rapatriement, bagages et annulation. • **Passport français valable au minimum 8 mois à compter de la date d'arrivée dans le pays.**

| 8 JOURS / 7 NUITS à partir de 1 270 € |

CROISIÈRE *Toutmes* PETIT BUDGET

Au départ de Louxor, croisière de 8 jours à la découverte des temples à ciel ouvert et des tombeaux. Laissez-vous conter qui nous racontent à travers les fresques et peintures laissées sur les murs, la mythologie et la vie journalière des égyptiens pendant l'ère pharaonique.



DÉPART LE SAMEDI

1^{er} jour • Paris - Louxor • A votre arrivée à Louxor, accueil et assistance à l'émission de vos visas puis transfert à bord de votre bateau. Installation, dîner et logement à bord.

2^e jour • Louxor - Esna - Edfou • Après le petit déjeuner, vous visitez le temple de Louxor construit par Aménophis III et Ramsès II puis le temple de Karnak, la grande cité religieuse dédiée au dieu Amon. Passage de l'écluse à Esna et continuation vers Edfou.

3^e jour • Edfou - Kom Ombo - Assouan • Le matin, navigation vers Kom Ombo. L'après-midi, vous visitez le temple de Kom Ombo, le seul temple double d'Égypte dédié aux dieux Sobek, le crocodile et Horaëris, le faucon. Continuation vers Assouan.

4^e jour • Assouan • Le matin, matinée libre ou excursion facultative à Abou Simbel où vous visitez les temples de Ramsès II et

d'Hathor Néfertari. L'après-midi, promenade en felouque autour de l'île Éléphantine et visite du jardin botanique. Soirée Son et Lumière au temple de Philae en option.

5^e jour • Assouan - Kom Ombo • L'après-midi, visite du Haut Barrage, des carrières de granit et du temple de Philae dédié à la déesse Isis. Appareillage pour Kom Ombo.

6^e jour • Kom Ombo - Esna - Louxor • Le matin, départ en calèche pour la visite du temple d'Edfou, datant des Ptolémée et dédié au dieu Horus, le protecteur, représenté sous la forme d'un faucon. Retour à bord et appareillage pour Louxor.

7^e jour • Louxor • Le matin, vous vous rendez sur la Nécropole de Thèbes où vous visitez 3 tombeaux de la vallée des Rois et puis le temple funéraire de la reine Hatchepsout. Sur le chemin du retour, l'autocar s'arrête pour que vous admiriez les colosses de Memnon. Après-midi libre. Son et lumière au temple de Karnak en option.

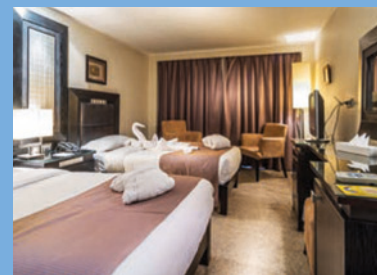
8^e jour • Louxor - Paris • Selon horaire de votre vol retour, transfert à l'aéroport et envol pour Paris.

> **Possibilités d'extension au bord de la Mer Rouge, sur le Lac Nasser...**

* Prix à partir de, par personne	23 Décembre 2017	30 Décembre 2017	Janvier à Avril 2018	31 Mars 2018
Chambre double	1540 €	1630 €	1270 €	1405 €

* Prix à partir de, et sous réserve de disponibilité. À partir du 1^{er} juin 2018, prix sur demande.

Notre prix comprend : Le transport international sur Cie AIR MASTER Paris/Louxor/Paris • les taxes aéroport soumises à modification sans préavis • les visas émis à l'arrivée à Louxor • tous les transferts en autocar climatisé • la croisière sur Le Nil 8 jours / 7 nuits sur le bateau Concerto Nile Cruise 5* • la pension complète du dîner du 1^{er} jour au petit déjeuner du dernier jour • toutes les visites avec droits d'entrées • un guide privé parlant français pendant les visites • l'assistance de notre représentant local. **Notre prix ne comprend pas** : Les boissons, les frais et dépenses personnels • l'excursion à Abou Simbel en avion sur Cie Egyptair • son et lumière temple de Philae / temple de Karnak • les assurances AXA assistance, rapatriement, bagages et annulation PRESENCE 4% du montant total • les pourboires usuels, bateau et guide. • **Passeport français valable au minimum 8 mois à compter de la date d'arrivée dans le pays.**



CONCERTO NILE CRUISE 5*

- Bateau de 4 ponts de 67 cabines et 4 suites
- Cabines très confortables de 20 m² avec fenêtres panoramiques extérieures et ouvrables, salle de bain avec douche, coffre, DVD, TV
- Solarium, piscine et jacuzzi et chaises longues
- Salon et bar

CROISIÈRE *Ramose*

ENTRE HISTOIRE ET PLAGE

Au départ de Louxor, croisière de 8 jours à la découverte des temples à ciel ouvert et des tombeaux. Laissez-vous conter à travers les fresques et peintures laissées sur les murs, la mythologie et la vie des égyptiens pendant l'ère pharaonique. A l'issue de votre croisière, profitez d'un séjour de 7 nuits sur les bords de la Mer Rouge à El Quseir.



DÉPART LE SAMEDI

1^{er} jour • Paris - Louxor • A votre arrivée à Louxor, accueil et assistance à l'émission de vos visas puis transfert à bord de votre bateau. Installation, dîner et logement à bord.

2^e jour • Louxor - Esna - Edfou • Après le petit déjeuner, vous visitez le temple de Louxor construit par Aménophis III et Ramsès II puis le temple de Karnak, la grande cité religieuse dédiée au dieu Amon. Passage de l'écluse à Esna et continuation vers Edfou.

3^e jour • Edfou - Kom Ombo - Assouan • Le matin, navigation vers Kom Ombo. L'après-midi, vous visitez le temple de Kom Ombo, le seul temple double d'Egypte dédié aux dieux Sobek, le crocodile et Horaëris, le faucon. Continuation vers Assouan.

4^e jour • Assouan • Le matin, matinée libre ou excursion facultative à Abou Simbel où vous visitez les temples de Ramsès II et

d'Hathor Néfertari. L'après-midi, promenade en felouque autour de l'île Eléphantine et visite du jardin botanique. Soirée Son et Lumière au temple de Philae en option.

5^e jour • Assouan - Kom Ombo • L'après-midi, visite du Haut Barrage, des carrières de granit et du temple de Philae dédié à la déesse Isis. Appareillage pour Kom Ombo.

6^e jour • Kom Ombo - Esna - Louxor • Le matin, départ en calèche pour la visite du temple d'Edfou, datant des Ptolémée et dédié au dieu Horus, le protecteur, représenté sous la forme d'un faucon. Retour à bord et appareillage pour Louxor.

7^e jour • Louxor • Le matin, vous vous rendez sur la Nécropole de Thèbes où vous visitez 3 tombeaux de la vallée des Rois et puis le temple funéraire de la reine Hatchepsout. Sur le chemin du retour, l'autocar s'arrête pour que vous admiriez les colosses de Memnon.

Après-midi libre. Son et lumière au temple de Karnak en option. Pension complète à bord.

8^e jour • Louxor - El Quseir • Transfert par la route à El Quseir (3h30). Installation pour 7 nuits à l'hôtel Radisson Blu en formule tout compris.

9^e jour au 14^e jour • El Quseir • Journées libres

15^e jour • El Quseir - Paris • Transfert à l'aéroport d'Hurghada ou de Marsa Allam et envol pour Paris.

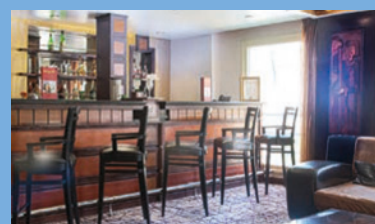
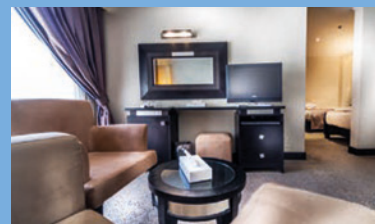
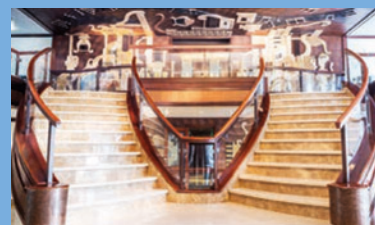
> **Possibilités d'extension au bord de la Mer Rouge, sur le Lac Nasser...**

| 15 JOURS / 14 NUITS à partir de 2 000 € |



CONCERTO NILE CRUISE 5*

- Bateau de 4 ponts de 67 cabines et 4 suites
- Cabines très confortables de 20 m² avec fenêtres panoramiques extérieures et ouvrables, salle de bain avec douche, coffre, DVD, TV
- Solarium, piscine et jacuzzi et chaises longues
- Salon et bar



* Prix à partir de, par personne	23 Décembre 2107	30 Décembre 2107	Janvier à Mai 2018	31 Mars 2018
Chambre double	2 860 €	2 530 €	2 000 €	2 175 €

* Prix à partir de, et sous réserve de disponibilité. À partir du 1^{er} juin 2018, prix sur demande.

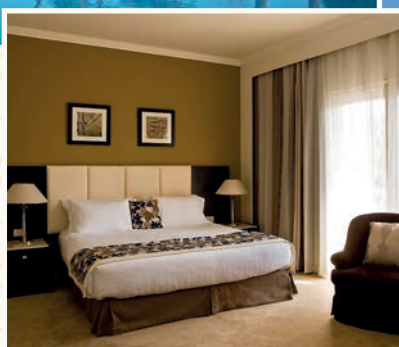
Notre prix comprend : Le transport international sur Cie AIR MASTER Paris / Louxor & Hurghada / Paris • les taxes aéroport soumises à modification sans préavis • les visas émis à l'arrivée à Louxor • tous les transferts en autocar climatisé • la croisière sur Le Nil 8 jours / 7 nuits sur le bateau Concerto Cruise Nile 5* incluant toutes les visites avec droits et guide francophone • le séjour de 7 nuits à l'hôtel RADISSON BLU en formule • toutes les visites avec droits d'entrées • un guide privé parlant français pendant les visites • l'assistance de notre représentant local.

Notre prix ne comprend pas : Les boissons • les frais et dépenses personnels • l'excursion à Abou Simbel en avion sur Cie Egyptair • son et lumière temple de Phila / temple de Karnak • les assurances AXA assistance, rapatriement, bagages et annulation PRESENCE 4% du montant total • les pourboires usuels, bateau et guide. • **Passeport français valable au minimum 8 mois à compter de la date d'arrivée dans le pays.**

PENDANT LA CROISIÈRE, L'ORDRE DES VISITES POURRA ÊTRE MODIFIÉ.

Louxor

VOS HÔTELS



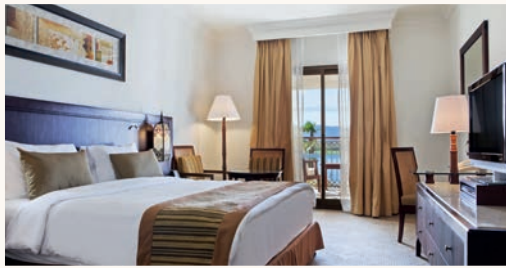
SOFITEL WINTER PALACE PAVILLON WINTER PALACE

Sur la rive est de Louxor, le Sofitel Winter Palace accueille les grands de ce monde depuis 1886. Havre de paix et de raffinement, ce mythique palace est entouré de jardins royaux centenaires qu'il partage avec le Pavillon Winter, son annexe moderne. Ces deux adresses bénéficient d'une excellente situation au cœur de la ville de Louxor, de la quiétude d'un parc luxuriant et d'une très belle piscine chauffée. Construit à la fin du XIX^e siècle l'actuel Sofitel Winter Palace fut à une époque la résidence d'hiver de la famille royale égyptienne. Plus récemment dans les années 90, naît le Pavillon Winter construit au bord des jardins et de la vaste piscine. Bois précieux, gravures anciennes, style Belle Epoque,... les 86 chambres et 6 suites du Sofitel Winter Palace respirent un délicieux charme colonial. Modernes, les 102 chambres du Pavillon Winter sont élégamment décorées, spacieuses et confortables et disposent d'un balcon avec vue sur les superbes jardins.

Que vous séjourniez au Palace ou au Pavillon, vous aurez le choix entre plusieurs ambiances : au 1886, le restaurant gastronomique du Sofitel Winter Palace et La Corniche, qui propose une carte plus internationale. Pour savourer salades et pizzas, rendez-vous plutôt à l'Oasis, idéalement situé près de la piscine. Le restaurant principal du Pavillon Winter, le Bouganvillier, dispose d'une agréable terrasse et propose une cuisine d'inspiration méditerranéenne. Dans un décor majestueux à l'opulence toute victorienne, thé anglais et scones se dégustent au Victorian Lounge. Au coucher du soleil, faites un saut dans le temps en admirant le lent passage des felouques depuis le Nile Terrace.

> Pavillon Winter Palace / Chambre classique vue jardin - à partir de 40 €*

> Sofitel Winter Palace / Chambre classique vue Nil - à partir de 98 €*



HILTON LUXOR RESORT & SPA

Moderne et luxueux, le Hilton Luxor Resort & Spa bénéficie d'une belle situation en bordure du Nil, sur la rive est, à quelques minutes seulement du site de Karnak. Deux très belles piscines, plusieurs bars et restaurants, un Spa complet et un service très attentionné sont les principaux atouts de cette adresse. 236 chambres et suites élégantes et spacieuses aux couleurs sable et crème • 8 restaurants et bars aux ambiances et aux influences multiples • Deux superbes piscines à débordement • Spa de plus de 1000 m² avec 12 salles de soins, des jacuzzis, plusieurs zones thermales et des espaces de relaxation intérieurs et extérieurs • Centre de fitness.

› *Chambre deluxe vue Nil - à partir de 143 €**



AL MOUDIRA HOTEL

Au pied de la montagne Thébaine, Al Moudira est un extravagant palais oriental, une oasis de verdure de 8 hectares en plein désert. Al Moudira dévoile une succession de patios ornés d'arabesques, de fontaines, de portes, 54 chambres et suites toutes décorées avec soin. Ornées de fresques peintes à la main inspirées de la mythologie, d'un minimum de 50 m² - chaque chambre est unique • Bar oriental et restaurant • Vaste piscine de 200 m².

› *Chambre deluxe - à partir de 115 €**



* Prix à partir de, et sous réserve de disponibilité. À partir du 1^{er} juin 2018, prix sur demande.

Assouan

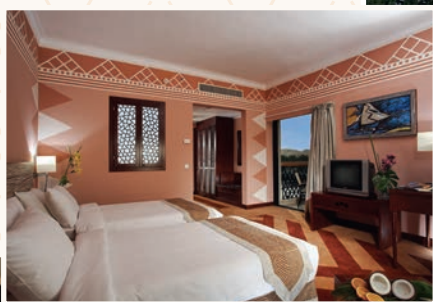
VOS HÔTELS



SOFITEL LEGEND OLD CATARACT ASWAN

Le Sofitel Legend Old Cataract Aswan est une adresse mythique. Sous les dômes mauresques de ce palace de légende bruissent encore les souvenirs d'Agatha Christie, de Winston Churchill et de l'Agha Khan. Il propose désormais deux expériences : le Palace, aile historique mêlant avec subtilité raffinement à l'orientale et charme britannique, et l'aile Nil, un bâtiment de couleur ocre entièrement tourné vers le fleuve à l'élégance plus contemporaine. Les teintes rouge et or sont les dominantes des 76 chambres et suites du Palace, tandis que les teintes anis et sable nappent les intérieurs des 62 chambres et suites de l'aile Nil. Le Sofitel Legend Old Cataract dispose de 4 restaurants et de 4 bars pour autant d'expériences inoubliables. Spa - Piscine extérieure chauffée.

> *Chambre luxury vue Nil - à partir de 150 €**



MÖVENPICK RESORT ASWAN

Bénéficiant d'un emplacement de choix sur l'île Eléphantine, le Mövenpick Resort Aswan offre des vues spectaculaires sur le Nil. Au milieu de très jolis jardins, face à la ville d'Assouan, son principal atout reste sa remarquable situation. Ses 230 chambres et suites, au décor clair et chaleureux, ont toutes un balcon ou une terrasse offrant une vue partielle ou panoramique sur le Nil. Elles se déclinent en « classique » (32 m²), supérieure (38 m²), suite panoramique (66 m²) avec terrasse vue jardins et Nil, junior suite Nile view (70 m²) en duplex, et 1 suite présidentielle de 147 m² avec une superbe terrasse et son jacuzzi. Quelques villas de 110 et 12 m² peuvent accueillir jusqu'à 5 personnes (Family Villa et Royal Villa) • Restaurant, bar, Pool restaurant • Grande piscine extérieure.

> *Chambre deluxe - à partir de 125 €**

* Prix à partir de, et sous réserve de disponibilité. À partir du 1^{er} juin 2018, prix sur demande.



▲ MENA HOUSE HOTEL

Palais bâti en 1869 au pied des pyramides de Gizeh est un must absolu pour sa situation. Ancienne résidence d'Ismail Pacha, elle est transformée en hôtel en 1886. Cet hôtel se compose de la partie Palace, l'aile historique qui a accueilli en son temps nombre de personnalités prestigieuses et la partie Jardins. Le Mena House Hotel comprend 522 chambres et suites réparties dans les ailes Jardins et Palace. Les 425 chambres de l'aile Jardins sont réparties en Deluxe Garden View et Premier Pyramid View. Les chambres sont confortables et lumineuses, décorées dans un style classique, et disposent toutes d'un grand balcon. Le 139 est le restaurant principal de l'hôtel, le Khan El Khalili met à l'honneur les spécialités égyptiennes. Ouvert au déjeuner et jusqu'au coucher du soleil Alfredo est installé non loin de la piscine Enfin on aime s'installer au Sultan Lounge, boire un cocktail et profiter de la vue...toujours aussi impressionnante ! Immense piscine, chauffée en hiver. L'ancien golf 9 trous est en cours de transformation et deviendra courant 2018 un exceptionnel 18 trous.

> **Chambre Premier Vue Pyramides - à partir de 146 €***

▼ CAIRO MARRIOTT HOTEL

Palais bâti au XIX^e siècle et encadré par 2 tours où se situent les chambres, le charme du Cairo Marriott Hotel tient à ses grands jardins intérieurs entourés de colonnades coloniales, grouillant d'un monde élégant et cosmopolite. Situé dans le quartier chic de Zamalek, sur l'île de Gezira, Le palais principal s'est vu complété dans les années 70 de deux édifices de 20 étages chacun, la Tour Gezira et la Tour Zamalek. 1 087 chambres modernes et confortables offrant de très belles vues sur les jardins et la piscine, la ville ou le Nil • 16 bars et restaurants, offrant ainsi des spécialités du monde entier et de multiples ambiances • Magnifique piscine au cœur de l'hôtel • Salle de fitness et un casino.

> **Chambre deluxe - à partir de 146 €***



FOUR SEASONS NILE PLAZA



Dominant les rives du Nil, le Four Seasons Nile Plaza est un hôtel contemporain aux volumes spacieux, havre de paix au milieu de la frénésie cairote. Sur 30 étages, l'hôtel compte 365 chambres dont 100 suites. Les intérieurs sont modernes, vastes et lumineux et disposent pour une grande part d'un balcon ou d'une terrasse. Les chambres sont réparties en 4 catégories : les « supérieures » et les « deluxes » (46 m²) offrent une vue piscine et Citadelle de Saladin, tandis que les « Nile-view » (46 m²) et les « Premier Nile » (59 m²) donnent sur l'île de Zamalek et le ballet incessant des bateaux sur le Nil. 6 catégories de suites complètent l'offre. Le Four Seasons Nile Plaza compte plusieurs restaurants à thèmes et lounges aux ambiances variées. Idéal après une journée de visites, s'installer au 5^e étage pour une pause fraîcheur au bord de la piscine. Celle-ci est en fait composée de plusieurs espaces distincts : une piscine principale, un jacuzzi, un bassin de nage et un bassin pour les enfants. Un Spa qui offre une gamme très complète, un hammam et une piscine intérieure chauffée • Centre de fitness ouvert 24h/24h.

> **Chambre supérieure - à partir de 195 €***

SOFITEL CAIRO NILE EL GEZIRAH



Sur l'île du même nom, le Sofitel Cairo Nile El Gezira jouit d'une très belle situation sur les rives du Nil. Dans un décor plutôt contemporain, l'hôtel de 27 étages et les 433 chambres et suites reflètent parfaitement ce mélange d'influences françaises et orientales. 3 catégories, la plupart avec balcon : les supérieures et luxury offrent la même surface (32 m²) mais les premières n'ont sur le Nil qu'une vue partielle. Une 3^e catégorie également luxury donne accès au Club Millésime. Afin de satisfaire tous les palais, l'hôtel offre le choix de 6 restaurants et bars. Le Sofitel Cairo Nile El Gezira dispose d'une très jolie piscine à débordement chauffée avec le Nil en toile de fond. Son SPA, son cadre à la fois moderne et raffiné à la mode égyptienne.

> **Chambre supérieure - à partir de 113 €***

* Prix à partir de, et sous réserve de disponibilité. À partir du 1^{er} juin 2018, prix sur demande.

Au bord de la mer Rouge

VOS HÔTELS



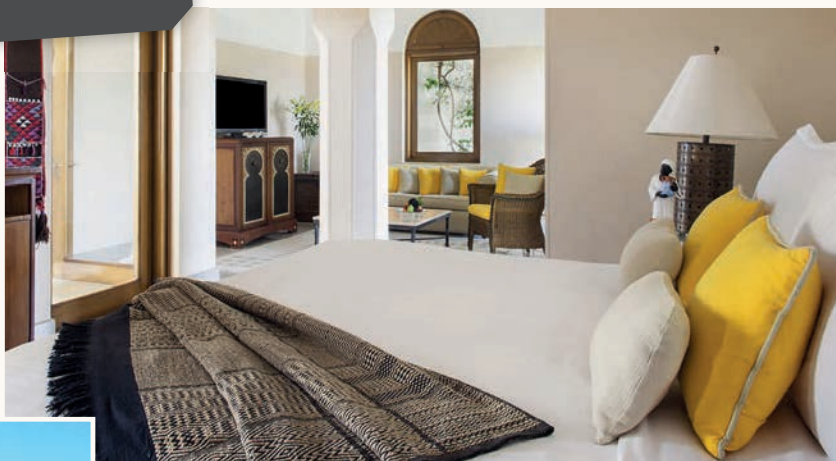
En bordure de plage, une mer d'un bleu profond peu agitée, des barrières de corail où des milliers de poissons de toutes les couleurs et de toute taille vivent dans un décor de grande beauté. Paradis des plongeurs mais un masque et un tuba suffisent pour découvrir un monde merveilleux. Une eau très agréable de 25 à 28°C selon la saison. Tous les hôtels qui vous sont proposés disposent d'un centre de plongée et la plupart d'entre eux un centre de bien-être.

Hurgada

▼ KEMPINSKI HOTEL SOMA BAY

Kempinski Hotel Soma Bay, une adresse au luxe discret qui conviendra aussi bien aux couples qu'aux familles. 325 chambres et suites - Spacieuses et confortables (minimum 39 m²), elles disposent toutes d'un balcon ou d'une terrasse. 6 restaurants et bars • Piscine, plage privée, Spa, Golf • Kids Club.

› **Chambre vue lagon en demi-pension - à partir de 132 €***



▲ THE OBEROI, SAHL HASHEESH

The Oberoi Sahl Hasheesh est un hôtel de grand luxe au service impeccable, composé uniquement de suites, et offrant calme et intimité à ses hôtes. Le temps d'une escapade, une vie de pacha à savourer à deux. 102 suites réparties dans de petits pavillons au style mauresque. Luxueuses, aménagées dans un style oriental sobre mais chaleureux, les suites sont réparties en 4 catégories : les 63 Deluxe Suites et les 21 Superior Deluxe Suites avec terrasse privée disposent de la même superficie (85m²), mais les catégories supérieures sont en front de mer. Viennent ensuite des suites plus spacieuses : 12 Grand Suites de 125 m² et 6 Royal Suites de 225 m², chacune avec piscine privée de 6 mètres de long chauffée l'hiver. 3 restaurants et 1 bar • 1 Spa • 1 piscine de 23 m • Kids Club.

› **Suite deluxe avec petit déjeuner - à partir de 163 €***

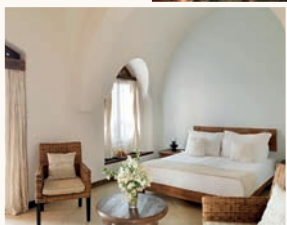
El Quseir



▼ MÖVENPICK RESORT EL QUSEIR

Avec son architecture de style nubien aux allures de petit village, le Mövenpick Resort El Quseir se fond harmonieusement dans ce paysage désertique des bords de la mer Rouge. Situé au bord d'une magnifique baie et son récif corallien, il séduira les amateurs de plongée, de calme et de confort. Des Bungalows en pierre coiffés de charmants dômes abritent les 250 chambres du Mövenpick Resort El Quseir. Très confortables, la décoration est soignée, avec balcon ou terrasse vue mer ou jardins. Plusieurs catégories : chambres Premium et Supérieures (de 26 à 30 m²), chambres Familles (70 m²) avec 2 chambres séparées, Junior Suites vue mer de 32 à 48 m². Plusieurs restaurants • Deux piscines (dont 1 chauffée en hiver) et deux bassins pour les enfants (Kids Club pour les enfants de 5 à 12 ans) • Petit Spa oriental avec jacuzzi et sauna ainsi qu'une salle de fitness • Tennis, squash, tir à l'arc, plongée (masque et tuba ou avec bouteilles).

> *Chambre supérieure vue sur mer en demi-pension - à partir de 112 €**



▲ RADISSON BLU RESORT

Avec son architecture locale discrète, le Radisson Blu Resort El Quseir s'intègre parfaitement au paysage désertique des bords de la mer rouge. Confortable il fait face à une belle plage de sable, et dispose de deux piscines, d'un Spa ainsi que d'un centre de plongée. Il est composé de plusieurs petits bâtiments en pierre naturelle rosée, typiques des villages de la région. L'hôtel dispose de 250 chambres et suites, toutes avec balcon ou terrasse. Spacieuses elles se répartissent en 5 catégories et 3 styles de décoration distincts : Safari, Quseiri, et Ocean. 3 restaurants et 2 bars • 2 agréables piscines dont 1 chauffée en hiver • Plage avec accès aisé au récif corallien que l'on découvre avec un simple masque et tuba • Centre de plongée SUBEX, Spa, sauna finlandais, hammam, et salle de fitness.

> *En formule tout inclus - à partir de 98 €**



Marsa Alam



▼ HILTON MARSALA ALAM NUBIAN RESORT

Le Hilton Marsa Alam Nubian Resort situé à proximité de la baie d'Abbu Dabbab, l'un des sites de plongées les plus célèbres des environs. 395 chambres et suites, toutes avec balcon ou terrasse vue jardins, piscines ou mer d'environ 40 m². Plusieurs restaurants et bars • 4 piscines extérieures dont 1 réservée aux adultes • Plage privée est bien aménagée mais on ne peut accéder à l'eau directement depuis le rivage en raison de la présence du corail • Salle de fitness et un Kids Club pour les enfants de 4 à 10 ans.

> *Chambre vue sur mer partielle en formule tout inclus - à partir de 72 €**

▲ THE PALACE PORT GHALIB

The Palace dispose de 308 chambres, la plupart avec balcon ou terrasse privée. Spacieuses et élégamment meublées avec vue jardins, piscine, lagune ou mer. Un restaurant, un pool deck pour un déjeuner léger • Un bar • La piscine principale est chauffée en hiver • La plage privée, longue de 600 mètres environ dispose de pontons pour la baignade et le snorkeling • Centre de plongée Aquarius (PADI) • Un Kids Club pour les enfants de 4 à 12 ans • A quelques pas de l'hôtel la marina offre de nombreux restaurants, bars et boutiques • The Palace Port Ghalib abrite l'unique Spa Six Senses d'Egypte.

> *Chambre vue sur mer en demi pension - à partir de 85 €**





Passez une semaine à Louxor entre culture et bien-être... à votre rythme !

- > Admirez les temples de Karnak et de Louxor,
- > Visitez le musée de Louxor,
- > Traverser Le Nil et découvrir les fameuses nécropoles thébaines avec ses Vallées des rois, des reines, des artisans et des nobles puis les temples de la reine Hatchepsout, celui de Medinet Habou...
- > En fin d'après-midi, voguer sur Le Nil à bord d'une felouque et assister au coucher du soleil sur le rive ouest,
- > Se balader dans les marchés colorés de la ville.



4 séjours selon vos envies

* Prix à partir de, par personne pour 7 nuits avec petit déjeuner



Prestige

à l'hôtel
PAVILLON ou SOFITEL
WINTER PALACE

- > Pavillon / Chambre standard vue jardin à partir de 1045 €*
- > Sofitel / Chambre classique vue Jardin à partir de 1300 €*



Charme

à l'hôtel
EL MOUDIRA
SUR LA RIVE OUEST

- > Chambre deluxe à partir de 1570 €*



Bien-être

à l'hôtel
HILTON RESORT & SPA
EN BORDURE DU NIL

- > Chambre standard vue Jardin ou ville à partir de 1570 €*

Authentique

à l'hôtel
VILLA NILE HOUSE
SUR LA RIVE OUEST

> Chambre 104 à partir de 950 €*

Sur la rive Ouest du Nil, la Villa Nile House est une maison traditionnelle égyptienne, simple mais vraiment charmante, idéale pour vivre Louxor de façon authentique. 18 chambres réparties entre le rez-de-chaussée et le 2^e étage. Toutes différentes, elles sont meublées et décorées de manière simple et traditionnelle, équipées de l'air conditionné, et donnent accès à un balcon ou une terrasse à proximité. Jardin et piscine.

— Descriptifs de ces 3 hotels P.14 & 15 —

Notre prix comprend : Vol spécial Paris/Louxor A/R • les taxes aéroport • Visa • 2 transferts aéroport • 7 nuits avec petit déjeuner en chambre standard.

* Prix à partir de, et sous réserve de disponibilité. À partir du 1^{er} juin 2018, prix sur demande.

Louxor / Assouan / Le Caire

TRANSFERTS & VISITES À LA CARTE

PRIX PAR PERSONNE	BASE 2	BASE 4	BASE 6	BASE 8
LOUXOR				
Transfert Aéroport / Hôtel <i>ou</i> Bateau	17 €	10 €	7 €	8 €
Transfert Hôtel / Bateau	17 €	10 €	7 €	8 €
Visites avec guide privé (demi-journée)				
Temples de Karnak et de Louxor	42 €	31 €	27 €	28 €
Nécropole des Rois, des Reines / Temple de la reine Hatshepsout	55 €	40 €	35 €	35 €
Nécropole des Artisans et des Nobles / Temple de Medinet Habou	40 €	35 €	30 €	30 €
Temples de Dendérah et Abydos <i>avec panier repas</i>	87 €	62 €	54 €	55 €
Son et lumière au temple de Karnak	27 €	27 €	27 €	27 €
ASSOUAN				
Transfert Aéroport / Hôtel	17 €	9 €	7 €	8 €
Transfert Aéroport / Bateau	21 €	12 €	9 €	10 €
Visites avec guide privé (demi-journée)				
Temple de Philae	40 €	25 €	20 €	20 €
Temple de Kalabsha	33 €	20 €	16 €	16 €
Temples d'Abou Simbel <i>en avion</i>	220 €	220 €	205 €	205 €
Balade en felouque autour de l'île Eléphantine	14 €	14 €	10 €	10 €
Son et lumière au temple de Philae	33 €	33 €	33 €	33 €
LE CAIRE				
Transfert Aéroport / Hôtel	48 €	36 €	36 €	31 €
Visites avec guide privé (demi-journée)				
Plateau de Gizeh avec les 3 pyramides	147 €	118 €	118 €	114 €
Memphis et Sakkarah	110 €	83 €	83 €	77 €
Musée du Caire	110 €	88 €	88 €	79 €
Caire Musulman <i>ou</i> Caire Copte	105 €	79 €	79 €	75 €
Son et lumière aux Pyramides	85 €	72 €	72 €	67 €

* Prix à partir de, et sous réserve de disponibilité. À partir du 1^{er} juin 2018, prix sur demande.

CONDITIONS GÉNÉRALES & PARTICULIÈRES DE VENTE

Terres de Charme, à la licence numéro 075 10 01 14 d'agent de voyages, délivrée par le Ministère du Tourisme. Pour ses conditions générales, elle est soumise à la loi du 13 juillet 1992, mise en application par le décret N° 94-490 du 15 juin 1994. Elle est membre de l'**A.P.S.T.** (Association Professionnelle de Solidarité des Agences de voyages), qui est l'organisme caution en cas de défaillance financière. Le **ALLIANZ IARD** assure Terres de Charme pour la responsabilité civile professionnelle (N° de contrat : 086 699 552).



Conformément aux articles **L.211-7** et **L.211-17** du Code du tourisme, les dispositions des articles **R.211-3** à **R.211-11** du Code du tourisme, dont le texte est ci-dessous reproduit, ne sont pas applicables pour les opérations de réservation ou de vente des titres de transport n'entrant pas dans le cadre d'un forfait touristique.

La brochure, le devis, la proposition, le programme de l'organisateur constituent l'information préalable visée par l'article **R.211-5** du Code du tourisme. Dès lors, à défaut de dispositions contrares figurant au recto du présent document, les caractéristiques, conditions particulières et prix du voyage tels qu'indiqués dans la brochure, le devis, la proposition de l'organisateur, seront contractuels dès la signature du bulletin d'inscription.

En l'absence de brochure, de devis, programme et proposition, le présent document constitue, avant sa signature par l'acheteur, l'information préalable, visée par l'article **R.211-5** du Code du tourisme. Il sera caduc faute de signature dans un délai de 24 heures à compter de son émission. En cas de cession de contrat, le cédant et/ou le cessionnaire sont préalablement tenus d'acquiescer les frais qui en résultent. Lorsque ces frais excèdent les montants affichés dans le point de vente et ceux mentionnés dans les documents contractuels, les pièces justificatives seront fournies.

TERRES DE CHARME a souscrit auprès de la compagnie ALLIANZ IARD 87 rue de Richelieu, 75002 PARIS un contrat d'assurance garantissant sa Responsabilité Civile Professionnelle.

EXTRAIT DU CODE DU TOURISME

Article R.211-3 : Sous réserve des exclusions prévues aux troisième et quatrième alinéas de l'article L. 211-7, toute offre et toute vente de prestations de voyages ou de séjours donnent lieu à la remise de documents appropriés qui répondent aux règles définies par la présente section.

En cas de vente de titres de transport aérien ou de titres de transport sur ligne régulière non accompagnée de prestations liées à ces transports, le vendeur délivre à l'acheteur un ou plusieurs billets de passage pour la totalité du voyage, émis par le transporteur ou sous sa responsabilité. Dans le cas de transport à la demande, le nom et l'adresse du transporteur, pour le compte duquel les billets sont émis, doivent être mentionnés. La facturation séparée des divers éléments d'un même forfait touristique ne soustrait pas le vendeur aux obligations qui lui sont faites par les dispositions réglementaires de la présente section.

Article R.211-3-1 : L'échange d'informations précontractuelles ou la mise à disposition des conditions contractuelles est effectué par écrit. Ils peuvent se faire par voie électronique dans les conditions de validité et d'exercice prévues aux articles 1369-1 à 1369-11 du code civil. Sont mentionnés le nom ou la raison sociale et l'adresse du vendeur ainsi que l'indication de son immatriculation au registre prévu de l'article L. 141-3 ou, le cas échéant, le nom, l'adresse et l'indication de l'immatriculation de la fédération ou de l'union mentionnées au deuxième alinéa de l'article R. 211-2.

Article R.211-4 : Préalablement à la conclusion du contrat, le vendeur doit communiquer au consommateur les informations sur les prix, les dates et les autres éléments constitutifs des prestations fournies à l'occasion du voyage ou du séjour tels que :

1° La destination, les moyens, les caractéristiques et les catégories de transports utilisés ;

2° Le mode d'hébergement, sa situation, son niveau de confort et ses principales caractéristiques, son homologation et son classement touristique correspondant à la réglementation ou aux usages du pays d'accueil ;

3° Les prestations de restauration proposées ;

4° La description de l'itinéraire lorsqu'il s'agit d'un circuit ;

5° Les formalités administratives et sanitaires à accomplir par les nationaux ou par les ressortissants d'un autre Etat membre de l'Union européenne ou d'un Etat partie à l'accord sur l'Espace économique européen en cas, notamment, de franchissement des frontières ainsi que leurs délais d'accomplissement ;

6° Les visites, excursions et les autres services inclus dans le forfait ou éventuellement disponibles moyennant un supplément de prix ;

7° La taille minimale ou maximale du groupe permettant la réalisation du voyage ou du séjour ainsi que, si la réalisation du voyage ou du séjour est subordonnée à un nombre minimal de participants, la date limite d'information du consommateur en cas d'annulation du voyage ou du séjour ; cette date ne peut être fixée à moins de vingt et un jours avant le départ ;

8° Le montant ou le pourcentage du prix à verser à titre d'acompte à la conclusion du contrat ainsi que le calendrier de paiement du solde ;

9° Les modalités de révision des prix telles que prévues par le contrat en application de l'article R. 211-8 ;

10° Les conditions d'annulation de nature contractuelle ;

11° Les conditions d'annulation définies aux articles R. 211-9, R. 211-10 et R. 211-11 ;

12° L'information concernant la souscription facultative d'un contrat d'assurance couvrant les conséquences de certains cas d'annulation ou d'un contrat d'assistance couvrant certains risques particuliers, notamment les frais de rapatriement en cas d'accident ou de maladie ;

13° Lorsque le contrat comporte des prestations de transport aérien, l'information, pour chaque tronçon de vol, prévue aux articles R. 211-15 à R. 211-18.

Article R.211-5 : L'information préalable faite au consommateur engage le vendeur, à moins que dans celle-ci le vendeur ne se soit réservé expressément le droit d'en modifier certains éléments. Le vendeur doit, dans ce cas, indiquer clairement dans quelle mesure cette modification peut intervenir et sur quels éléments.

En tout état de cause, les modifications apportées à l'information préalable doivent être communiquées au consommateur avant la conclusion du contrat.

Article R.211-6 : Le contrat conclu entre le vendeur et l'acheteur doit être écrit, établi en double exemplaire dont l'un est remis à l'acheteur, et signé par les deux parties. Lorsque le contrat est conclu par voie électronique, il est fait application des articles 1369-1 à 1369-11 du code civil. Le contrat doit comporter les clauses suivantes :

1° Le nom et l'adresse du vendeur, de son garant et de son assureur ainsi que le nom et l'adresse de l'organisateur ;

2° La destination ou les destinations du voyage et, en cas de séjour fractionné, les différentes périodes et leurs dates ;

3° Les moyens, les caractéristiques et les catégories de transports utilisés, les dates et lieux de départ et de retour ;

4° Le mode d'hébergement, sa situation, son niveau de confort et ses principales caractéristiques et son classement touristique en vertu des réglementations ou des usages du pays d'accueil ;

5° Les prestations de restauration proposées ;

6° L'itinéraire lorsqu'il s'agit d'un circuit ;

7° Les visites, les excursions ou autres services inclus dans le prix total du voyage ou du séjour ;

8° Le prix total des prestations facturées ainsi que l'indication de toute révision éventuelle de cette facturation en vertu des dispositions de l'article R. 211-8 ;

9° L'indication, s'il y a lieu, des redevances ou taxes afférentes à certains services telles que taxes d'atterrissage, de débarquement ou d'embarquement dans les ports et aéroports, taxes de séjour lorsqu'elles ne sont pas incluses dans le prix de la ou des prestations fournies ;

10° Le calendrier et les modalités de paiement du prix ; le dernier versement effectué par l'acheteur ne peut être inférieur à 30 % du prix du voyage ou du séjour et doit être effectué lors de la remise des documents permettant de réaliser le voyage ou le séjour ;

11° Les conditions particulières demandées par l'acheteur et acceptées par le vendeur ;

12° Les modalités selon lesquelles l'acheteur peut saisir le vendeur d'une réclamation pour inexécution ou mauvaise exécution du contrat, réclamation qui doit être adressée dans les meilleurs délais, par tout moyen permettant d'en obtenir un accusé de réception au vendeur, et, le cas échéant, signalée par écrit, à l'organisateur du voyage et au prestataire de services concernés ;

13° La date limite d'information de l'acheteur en cas d'annulation du voyage ou du séjour par le vendeur dans le cas où la réalisation du voyage ou du séjour est liée à un nombre minimal de participants, conformément aux dispositions du 7° de l'article R. 211-4 ;

14° Les conditions d'annulation de nature contractuelle ;

15° Les conditions d'annulation prévues aux articles R. 211-9, R. 211-10 et R. 211-11 ;

16° Les précisions concernant les risques couverts et le montant des garanties au titre du contrat d'assurance couvrant les conséquences de la responsabilité civile professionnelle du vendeur ;

17° Les indications concernant le contrat d'assurance couvrant les conséquences de certains cas d'annulation souscrit par l'acheteur (numéro de police et nom de l'assureur) ainsi que celles concernant le contrat d'assistance couvrant certains risques particuliers, notamment les frais de rapatriement en cas d'accident ou de maladie ; dans ce cas, le vendeur doit remettre à l'acheteur un document précisant au minimum les risques couverts et les risques exclus ;

18° La date limite d'information du vendeur en cas de cession du contrat par l'acheteur ;

19° L'engagement de fournir à l'acheteur, au moins dix jours avant la date prévue pour son départ, les informations suivantes :

a) Le nom, l'adresse et le numéro de téléphone de la représentation locale du vendeur ou, à défaut, les noms, adresses et numéros de téléphone des organismes locaux susceptibles d'aider le consommateur en cas de difficulté ou, à défaut, le numéro d'appel permettant d'établir de toute urgence un contact avec le vendeur ;

b) Pour les voyages et séjours de mineurs à l'étranger, un numéro de téléphone et une adresse permettant d'établir un contact direct avec l'enfant ou le responsable sur place de son séjour ;

20° La clause de résiliation et de remboursement sans pénalités des sommes versées par l'acheteur en cas de non-respect de l'obligation d'information prévue au 13° de l'article R. 211-4 ;

21° L'engagement de fournir à l'acheteur, en temps voulu avant le début du voyage ou du séjour, les heures de départ et d'arrivée.

Article R.211-7 : L'acheteur peut céder son contrat à un cessionnaire qui remplit les mêmes conditions que lui pour effectuer le voyage ou le séjour, tant que ce contrat n'a produit aucun effet. Sauf stipulation plus favorable au cédant, celui-ci est tenu d'informer le vendeur de sa décision par tout moyen permettant d'en obtenir un accusé de réception au plus tard sept jours avant le début du voyage. Lorsqu'il s'agit d'une croisière, ce délai est porté à quinze jours. Cette cession n'est soumise, en aucun cas, à une autorisation préalable du vendeur.

Article R.211-8 : Lorsque le contrat comporte une possibilité expresse de révision du prix, dans les limites prévues à l'article L. 211-12, il doit mentionner les modalités précises de calcul, tant à la hausse qu'à la baisse, des variations des prix, et notamment le montant des frais de transport et taxes y afférentes, la ou les devises qui peuvent avoir une incidence sur le prix du voyage ou du séjour, la part du prix à laquelle s'applique la variation, le cours de la ou des devises retenu comme référence lors de l'établissement du prix figurant au contrat.

Article R.211-9 : Lorsque, avant le départ de l'acheteur, le vendeur se trouve contraint d'apporter une modification à l'un des éléments essentiels du contrat telle qu'une hausse significative du prix et lorsqu'il méconnaît l'obligation d'information mentionnée au 13° de l'article R. 211-4, l'acheteur peut, sans préjudice des recours en réparation pour dommages éventuellement subis, et après en avoir été informé par le vendeur par tout moyen permettant d'en obtenir un accusé de réception :

- soit résilier son contrat et obtenir sans pénalité le remboursement immédiat des sommes versées ;

- soit accepter la modification ou le voyage de substitution proposé par le vendeur ; l'avenant au contrat précisant les modifications

apportées est alors signé par les parties ; toute diminution de prix vient en déduction des sommes restant éventuellement dues par l'acheteur et, si le paiement déjà effectué par ce dernier excède le prix de la prestation modifiée, le trop-perçu doit lui être restitué avant la date de son départ.

Article R.211-10 : Dans le cas prévu à l'article L. 211-14, lorsque, avant le départ de l'acheteur, le vendeur annule le voyage ou le séjour, il doit informer l'acheteur par tout moyen permettant d'en obtenir un accusé de réception ; l'acheteur, sans préjudice des recours en réparation des dommages éventuellement subis, obtient auprès du vendeur le remboursement immédiat et sans pénalité des sommes versées ; l'acheteur reçoit, dans ce cas, une indemnité au moins égale à la pénalité qu'il aurait supportée si l'annulation était intervenue de son fait à cette date.

Les dispositions du présent article ne font en aucun cas obstacle à la conclusion d'un accord amiable ayant pour objet l'acceptation, par l'acheteur, d'un voyage ou séjour de substitution proposé par le vendeur.

Article R.211-11 : Lorsque, après le départ de l'acheteur, le vendeur se trouve dans l'impossibilité de fournir une part prépondérante des services prévus au contrat représentant un pourcentage non négligeable du prix honoré par l'acheteur, le vendeur doit immédiatement prendre les dispositions suivantes sans préjudice des recours en réparation pour dommages éventuellement subis :

- soit proposer des prestations en remplacement des prestations prévues en supportant éventuellement tout supplément de prix et, si les prestations acceptées par l'acheteur sont de qualité inférieure, le vendeur doit lui rembourser, dès son retour, la différence de prix ;

- soit, s'il ne peut proposer aucune prestation de remplacement ou si celles-ci sont refusées par l'acheteur pour des motifs valables, fournir à l'acheteur, sans supplément de prix, des titres de transport pour assurer son retour dans des conditions pouvant être jugées équivalentes vers le lieu de départ ou vers un autre lieu accepté par les deux parties.

Les dispositions du présent article sont applicables en cas de non-respect de l'obligation prévue au 13° de l'article R. 211-4.

CONDITIONS PARTICULIÈRES

I - Inscription et modalités de paiement

L'inscription à l'une de nos prestations implique l'acceptation de nos conditions de ventes. Pour être considérée comme définitive, l'inscription doit être accompagnée d'un acompte de 40 % du montant estimé de la facture définitive (les chèques doivent être libellés à l'ordre de Terres de Charme). Le solde du voyage doit intervenir au plus tard 45 jours avant le départ sans rappel de notre part. Pour certains billets d'avion ou certaines prestations soumis à réglementation particulière, la totalité du prix peut être exigée dès l'inscription. Conformément à l'article L.121-20-4 du code de la consommation, vous ne bénéficiez pas d'un délai de rétractation dès la commande de prestations de voyage.

La totalité du paiement de la facture est demandée à l'inscription pour des départs intervenant dans un délai de 45 jours ou inférieur à 45 jours, sauf cas particuliers indiqués au moment du devis et dans le contrat de vente. A moins de 30 jours de la date du départ le paiement sera accepté uniquement par carte bancaire ou espèces.

Les carnets de voyages sont remis environ 10 jours avant le départ. Pour certains charters, les billets peuvent être remis à l'aéroport.

Mineurs : Les demandes d'inscriptions concernant les mineurs devront être signées par le père, la mère ou le tuteur légal et porter la mention « accord du père, de la mère, du tuteur ». Les mineurs voyageant sans leurs parents doivent être en possession, en plus de leurs papiers d'identité, d'une autorisation de sortie du territoire métropolitain.

Frais de dossier : Pour un dossier comprenant moins de 7 nuits d'hôtel seulement (sans réservation de vols ou de véhicule) : 50 €. Il en sera de même pour tout dossier réservé à moins de 15 jours du départ.

- L'élaboration d'un voyage "sur mesure" nécessite du temps et un volume de travail important. Nous pourrions être amenés à facturer la somme de 100 € par devis établi que nous déduirons de la facture d'acompte du voyage.

- Pour toute réservation sans transport aérien, des frais de 50€/dossier seront facturés.

II - Tarifs

Les prix indiqués sur nos devis pour l'année 2017-2018 sont les plus bas disponibles à cette période. Néanmoins, l'indisponibilité des prestations chez nos fournisseurs habituels peut nous amener à changer de prestataires ; cela pourra entraîner, éventuellement, des modifications de prix. D'autre part, compte tenu de la pratique des hôtels de faire varier leurs prix au long de la saison en fonction de l'offre et de la demande, et des prix offerts au marché international, nos tarifs peuvent être parfois plus élevés que ceux affichés sur place : nous nous engageons longtemps à l'avance sur des contingents de chambres et nous répercutons ce risque, ainsi que les coûts additionnels de conception. Compte tenu des disponibilités et des prix, nous pourrions vous proposer des alternatives plus ou moins éloignées. Un remboursement ultérieur n'est pas possible.

Conformément à la loi, nous pouvons nous trouver dans l'obligation de modifier nos prix et nos programmes, au plus tard 45 jours avant le départ, pour tenir compte :

- des variations du coût des transports, liées notamment au coût des carburants.

- de la variation des redevances et taxes afférentes aux prestations fournies telles que taxes d'atterrissage, d'embarquement, de débarquement ou TVA locale.

- des variations des taux de change : Toute variation de cette parité égale ou supérieure à 5 % (à la hausse comme à la baisse) sera répercutée sur la totalité des prestations facturées dans la ou les devises concernées jusqu'à 30 jours avant le départ (date limite du paiement du solde) ou au moment du paiement du solde pour des inscriptions tardives.

Si vous décidez de payer intégralement votre billet d'avion à l'inscription, le prix de ce billet sera garanti. Si vous décidez de payer 60% de l'ensemble du devis ou l'intégralité des autres prestations à l'inscription (et plus de 45 jours avant la date de départ), vous ne subirez plus les éventuelles futures modifications de taux de change (à la hausse comme à la baisse). Jusqu'au paiement du solde du voyage, nous pouvons être amenés à réajuster nos prix en fonction des circonstances économiques (variations des taux de change, surcharge aérienne imprévue, etc.).

Jusqu'à 15 % d'augmentation, le paiement du supplément est obligatoire. Au-delà, le participant est libre d'annuler son voyage; il est alors remboursé. Cependant, il convient de dissocier les billets d'avion et les prestations terrestres : l'augmentation des prestations au-delà de 15 % n'autorise pas l'annulation des vols, si ces derniers n'ont pas augmenté d'un pourcentage aussi élevé.

III - Modification d'inscription

Toute demande de changement après l'inscription donnera lieu aux frais suivants :

a) A plus de 45 jours du départ :

- Billet d'avion : avant émission : 20 % sauf cas de réglementation particulière majorés des suppléments éventuels demandés par les compagnies aériennes. **Après l'émission (quelle qu'en soit la date) : 100 %.**
- Prestations terrestres : 20 % augmentés des frais de réservation éventuels. Exceptions pour les réservations qui ne sont pas remboursables, ainsi que certaines excursions, croisières ou hôtels/loges, notamment pour des dates spécifiques ou destinations particulières.

b) A moins de 45 jours du départ : toute modification sera considérée comme une annulation (voir pénalités plus bas).

c) Toute modification de prestation aérienne ou terrestre ou toute demande de modification par le client du nom ou d'une partie de l'orthographe du nom d'un client, après émission du billet, sera considérée comme une annulation du fait du client inscrit, suivie d'une réinscription. Il pourra, en conséquence, être perçu les frais d'annulation visés à l'article suivant.

Prestations non utilisées/modifications après le départ : Tout voyage écourté par un participant, toute prestation non utilisée du fait du voyageur, ne peuvent donner lieu à aucun remboursement. Les prestations supplémentaires ou de remplacement engendrant un surcoût devront être réglées directement aux prestataires locaux et ne pourront en aucun cas engager la responsabilité de Terres de Charme. Elles ne donneront lieu à aucun remboursement de la partie non utilisée des prestations. L'abandon d'une place sur un vol pour emprunter un autre vol entraîne le règlement par le passager du prix du billet au tarif officiel en vigueur.

IV - Annulation

L'annulation par le voyageur de son inscription doit être effectuée par lettre RAR et entraînera les frais d'annulation selon les conditions générales suivantes :

1) - à plus de 45 jours du départ : 80 euros de frais de dossier par personne inscrite + 140€ de frais d'annulation par personne si votre séjour inclut une croisière.

- de 45 à 21 jours avant le départ : somme la plus importante entre 50 % du montant total du forfait et les acomptes,

- de 20 à 14 jours avant le départ : 75 % du montant total du forfait,

- de 13 à 8 jours avant le départ : 90 % du montant total du forfait,

- de 7 jours à au jour du départ : 100 % du montant total du forfait,

2) - pour les départs entre le 15 décembre et le 10 janvier, les frais d'annulation sont de :

* A plus de 45 jours du départ : 80 euros de frais de dossier par personne inscrite + 140€ de frais d'annulation par personne si votre séjour inclut une croisière.

* de 45 à 31 jours avant le départ : somme la plus importante entre 50 % du montant total du forfait et les acomptes,

* 100 % à moins de 35 jours du départ

- en cas d'émission de billets d'avion impérative à la réservation, à certaines dates, en cas de croisière incluse dans le forfait, ou pour certains hôtels ou lodges et rappelés sur le contrat de voyage, les frais d'annulation peuvent varier et seront indiqués au client avant la réservation.

Terres de Charme remet au client lors de son inscription les conditions d'assurances annulation facultative, qui prennent en charge certains cas d'annulation justifiés (notamment maladie, accident, décès, etc.), sous déduction d'une franchise définie dans les conditions générales du contrat d'assurance.

Quel que soit le type de prestations, aucun remboursement ne sera effectué par Terres de Charme en cas de non présentation du client le jour prévu, de non consommation d'une prestation ou d'abandon du voyage en cours décidé par le client après le début de son voyage et pour quelque cause que ce soit.

Dans le cas d'une inscription de groupe sur un même contrat de voyage, l'annulation d'un seul des participants peut entraîner le réajustement du prix de base initialement fixé en fonction du nombre de participants. Dans ce cas, les frais d'annulation seront appliqués au contrat de voyage quel que soit l'auteur du règlement.

4) - dans le cas de forfaits comprenant des billets low cost et à plus de 45 jours de départ, le client devra s'acquitter d'une pénalité supplémentaire correspondant à l'annulation des billets et qui sera toujours égale au montant le plus important entre les frais de dossier par personne ou le prix des billets émis ; en deçà de 45 jours et sauf cas particuliers (ex. certains hôtels cf. 2), se référer aux conditions du 1.ci-dessus.

V - « Annulation » ci-dessus

En cas de cession du contrat, le client est informé que les formalités de changement de nom auprès des compagnies aériennes équivalent à une annulation de la réservation et peuvent entraîner une nouvelle tarification ou se heurter à une indisponibilité de sièges.

VII - Compagnies aériennes

Lors de votre inscription, Terres de Charme vous communiquera l'identité du ou des transporteurs aériens connus à cette date, susceptibles d'assu-

rer vos vols. En cas de modification, postérieurement à votre inscription, Terres de Charme s'engage à vous communiquer, dès lors qu'elle en aura connaissance, tous changements dans l'identité du ou des transporteurs aériens. Terres de Charme s'engage à ce que toutes les compagnies aériennes utilisées au départ de France soient admises par les autorités administratives compétentes à desservir le territoire français. La liste européenne des compagnies aériennes interdites peut-être consultée sur le site http://ec.europa.eu/transport/air-ban/list_fr.htm.

Les conditions générales et particulières de transport de la compagnie aérienne sont accessibles via le site Internet de la compagnie aérienne ou sur demande. Conformément à la Convention de Varsovie, toute compagnie aérienne peut être amenée à modifier sans préavis notamment les horaires et/ou l'itinéraire ainsi que les aéroports de départ et de destination. Si en cas de modifications par la compagnie aérienne, notamment du fait d'incidents techniques, climatiques ou politiques extérieurs à Terres de Charme, retards ou annulations ou grèves extérieures à Terres de Charme, escales supplémentaires, changement d'appareils, de parcours, événements politiques, climatiques, le client décide de renoncer au voyage, il lui sera facturé les frais d'annulation visés à l'article V. Terres de Charme ne rembourse pas les frais (taxis, hôtels, transport, restauration...). Dès lors que le client sera sous la protection de la compagnie aérienne, Terres de Charme agissant en tant que mandataire de la compagnie aérienne, notre responsabilité n'est pas engagée quant à la bonne exécution de la prestation : en cas de retard dans le transport au départ ou au retour du voyage et/ou dommage ou perte de bagages, refus d'embarquement (surbooking) et/ou annulation de vol par la compagnie, nous recommandons au voyageur, pour lui permettre de faire valoir ses droits vis-à-vis de la compagnie aérienne, de conserver tous documents originaux (billets, cartes d'embarquement ou autres) et de solliciter auprès de la compagnie aérienne tout justificatif écrit en cas de refus d'embarquement (surbooking) ou annulation de vols. Le voyageur expédiera à la compagnie aérienne, dès que possible, sa réclamation avec copie des justificatifs et conservera les originaux. Le service Clients de Terres de Charme pourra, en cas de difficulté, intervenir auprès de la compagnie aérienne pour assister le voyageur dans la résolution de la réclamation.

Acheminement avant le départ et au retour du voyage : si vous organisez seul vos prestations pré et post acheminement (transport, hôtel...) jusqu'au lieu de commencement du voyage et jusqu'à votre domicile au retour du voyage, nous vous recommandons d'acheter des prestations (titres de transport...) modifiables et/ou remboursables et de prévoir des temps de transfert entre aéroports/gares raisonnables. En cas de survenance d'un cas de force majeure, d'un fait imprévisible et insurmontable d'un tiers ou du fait du voyageur qui modifierait les prestations de votre voyage souscrit chez Terres de Charme et impliquerait des modifications des prestations ci-dessus, Terres de Charme ne rembourse pas les frais induits.

VIII - Assurances

Terres de Charme vous propose différentes formules d'assurance pour votre voyage. Les éléments décrits par ailleurs sont des extraits des contrats d'assurance voyage que nous vous proposons de souscrire dès votre inscription. Le livret complet des conditions générales et particulières de ces contrats d'assurance est consultable sur demande auprès de nos conseillers. Ces contrats comportent des limitations de garanties, des exclusions, des franchises et des obligations en cas de sinistre. Nous vous invitons à les lire attentivement. Il vous appartient avant ou au cours de votre voyage de contacter personnellement Présence Assistance afin de déclencher votre contrat d'assurance. Dans les formules proposées, la prime d'assurance, les frais d'inscriptions les frais de visa ainsi que les frais d'annulation à plus de 60 jours avant la date du départ ne sont remboursables ni par Terres de Charme ni par l'assureur.

IX - Formalités administratives et sanitaires

Avant de vous inscrire pour entreprendre votre voyage, vous devez vérifier que chacun des voyageurs, en fonction de sa situation personnelle, est en possession d'un passeport (validité de 6 mois après la date de retour générale exigée) et/ou autre(s) document(s) (carte nationale d'identité, visa, livret de famille, autorisation de sortie du territoire...), en cours de validité et conformes aux exigences requises pour transiter et/ou entrer dans le(s) pays du voyage. Terres de Charme délivre ces informations pour tous les ressortissants de nationalité française. Les personnes de nationalité étrangère doivent se renseigner, avant d'entreprendre un voyage, sur les formalités administratives et sanitaires requises notamment auprès des ambassades et/ou consulats compétents. Il appartient au client, ressortissant de nationalité française, de vérifier que les documents, notamment administratifs et sanitaires, requis en vue de l'accomplissement du voyage, sont en conformité avec les informations fournies par Terres de Charme. Il est vivement recommandé au client de vérifier toutes les informations auprès des autorités concernées. Terres de Charme ne pourra, en aucun cas, être tenu pour responsable des conséquences de l'observation par le client des règlements policiers, douaniers ou sanitaires, préalablement et au cours du voyage. Un client qui ne pourrait pas embarquer sur un vol, faute de présenter les documents exigés, mentionnés sur le bulletin d'inscription qui lui a été remis, ne pourrait prétendre à aucun remboursement.

Informations sur la sécurité et les risques sanitaires : Terres de Charme vous conseille de consulter la fiche par pays du ministère français des affaires étrangères (MAE) relative à votre voyage (pays de destination et traversés) sur le site Internet www.diplomatie.fr, rubrique «Le Français et l'étranger», ou de vous renseigner par téléphone au

01 43 17 86 86 (Cellule de veille du Ministère français des affaires étrangères). Terres de Charme attire votre attention sur le fait que les informations pouvant évoluer jusqu'à la date de votre départ, il est conseillé de les consulter régulièrement. Terres de Charme peut être amené, pour certaines destinations, à vous faire signer la fiche MAE du/des pays visité(s) ou traversé(s), au titre de son obligation d'information. Cette demande ne constitue pas une décharge de responsabilité.

Risques sanitaires : Nous vous invitons à consulter régulièrement les informations diffusées par les autorités compétentes sur les risques sanitaires du/des pays de votre voyage et à suivre les recommandations et mesures sanitaires pour lutter contre ces risques accessibles sur les sites www.sante-sports.gouv.fr (Ministère français de la Santé et des Sports), www.who.int/fr/ (Organisation Mondiale de la Santé),

X - Responsabilité

Terres de Charme est responsable de plein droit à l'égard du client des obligations du contrat. Toutefois, la société peut s'exonérer de tout ou partie de sa responsabilité en apportant la preuve que l'exécution ou la mauvaise exécution du contrat est imputable soit au client, soit au fait imprévisible et insurmontable d'un tiers étranger à la fourniture des prestations prévues, soit à un cas de force majeure. Ainsi, conformément à l'article 23 de la loi 92 645 du 13 juillet 1992, Terres de Charme ne pourra être tenu pour responsable des conséquences des événements suivants :

- Perte ou vol des billets d'avion « papier » (les compagnies aériennes ne délivrant pas de duplicata).

- Défaut de présentation ou présentation de documents d'identité et/ou sanitaires périmés ou d'une validité insuffisante ou non conforme à ceux exigés par les pays de destination ou d'origine.

- En cas d'annulation imposée par des circonstances ayant un caractère de force majeure et/ou pour des raisons liées à la sécurité des clients et/ou sur injonction d'une autorité administrative. Terres de Charme se réserve le droit de modifier les dates, les horaires ou les itinéraires prévus, s'il juge que la sécurité du voyageur ne peut être assurée.

- En cas de retard ou de modification de programme découlant d'un cas de force majeure indépendante de notre volonté ou en cas d'incidents ou événements imprévisibles et insurmontables d'un tiers étranger à Terres de Charme tels que : guerres, troubles politiques, grèves extérieures à Terres de Charme, incidents techniques extérieurs à Terres de Charme, encombrement de l'espace aérien, faille d'un prestataire, intempéries, retards (y compris les retards dans les services d'acheminement du courrier pour la transmission des documents de voyage), panes, perte ou vol de bagages ou d'autres effets.

L'annulation, le ou les retards subis ayant pour origine les cas visés ci-dessus ainsi que les modifications d'itinéraire ou de durée de voyage qui en découleraient éventuellement ne pourront entraîner aucune indemnisation à quelque titre que ce soit, notamment du fait de la modification de la durée du programme initialement prévu ou de retard à une correspondance. Les éventuels frais additionnels liés à une perturbation (taxes, hôtel, restaurants, parking...) resteront à la charge du client. Terres de Charme n'agissant qu'en qualité d'intermédiaire entre les participants et les prestataires de services, il ne peut en aucun cas être confondu avec ces derniers. Voir aussi le paragraphe « compagnies aériennes ».

Toutes les mentions relatives aux prix, itinéraires et horaires figurant dans nos programmes, prospectus et autres supports, ainsi que toutes informations données par nos services ne sont fournies qu'à titre purement indicatif et ne constituent pas un engagement de notre part. Nous ne pouvons être tenus responsables, et un voyageur ne peut prétendre à aucune indemnité en cas de changement d'horaires ou d'itinéraires, intervenant postérieurement à l'inscription.

XI - Réclamations

Malgré tout le soin que nous apportons à la réalisation de votre voyage, il peut arriver que certains services ne vous soient pas fournis comme prévu. Dans ce cas, votre réclamation ne pourra être prise en considération que si elle nous parvient dans les 30 jours suivant votre retour par courrier recommandé et accompagné de pièces justificatives.

Après avoir saisi le service clients de l'agence et à défaut de réponse satisfaisante dans un délai de 30 jours, le client peut saisir le médiateur du Tourisme et du Voyage, dont les coordonnées et modalités de saisine sont disponibles sur son site : www.mtv.travel

En cas de contradiction entre différentes versions d e c onditions générales ou particulières de vente, la version disponible sur le site www.terresdecharme.com prévaut.

Conditions particulières de vente mises à jour le 21 juillet 2016.

TERRES DE CHARME

S.A.S, au capital social de 79.000 €

5 bis rue de l'Asile Popincourt, 75011 Paris.

RCS PARIS B 388952145

Siret : PARIS B 388 952 145 00067

Atout France - License : IM 07510 01 14

Code NAF : 7911Z (Activités des agences de voyages)

Tél. : (+33) 1.55.42.74.10 - Fax : (+33) 1.56.24.49.77

Courriel : infos@voyages-tdc.com

Assurance : HISCOX n° HARC0287056

19 rue Louis Le Grand

75002 PARIS

Le Code du tourisme français devant évoluer à partir du 1^{er} juillet 2018 conformément aux dispositions de la Directive (UE) 2015/2302 du Parlement Européen et du Conseil du 25 novembre 2015 relative aux voyages à forfait et aux prestations de voyage liées, les présentes CGV/CPV (Conditions Générales et Particulières de Vente) seront amenées à être modifiées pour tenir compte des nouvelles dispositions législatives ainsi que des dispositions du Règlement Européen Général sur la Protection des Données personnelles qui entrera en vigueur le 25 mai 2018.

Ce catalogue contient des informations vérifiées lors de sa parution (décembre 2017) et sous réserve des erreurs typographiques pouvant exister. Images et photos non contractuelles.

Rédaction : TERRE DE CHARME - **Conception graphique & réalisation :** Anne Jourdain (contact@annejourdain.fr)

Credits photos : couverture > O. Demard // pages intérieures > Droits Réservés Terre de Charme - ©iStock by Getty Images: P2 - duncan1890 / P3 - Ratsstuben, pehelger, urf / P5 - karimhesham / P7 - Amanda Lewis, Khaled El Adawy / P8 - Richmatts / P9 - AarStudio, javarman3 / P10 - Simon Quinn, Judy Dillon, Kirsten Dohmeier / P11 - Leonid Andronov, artorn / P12 - David Callan / P13 - vlad61 / P18 - wrangel, Konoplytska / P20 - nicovelas, hadynyah, cinoby, WitR, Mekhamer, PeskyMonkey, Ekachai050050, Terry J. Lawrence, Leonid Andronov - P13-19 : Droits réservés des hôtels - P9, 11, 13 : Droits réservés des bateaux de croisière.

Adaptée du fameux Kyphi, philtre aux 11 huiles essentielles composé pour la première Reine Pharaon Hatchepsout, l'Eau Egyptienne® est une brume de soin bienfaisante pour apaiser les tensions quotidiennes et égayer les songes !



www.cinqmondes.com

CINQ MÔNDES
SPA PARIS



TERRES DE CHARME

5 bis, rue de l'Asile Popincourt - 75011 PARIS et 68, rue de Miromesnil - 75008 PARIS

Tél. : 01 55 42 74 10 • infos@voyages-tdc.com • www.terresdecharme.com

RCS Paris B 388 952 145 IM 075 07 00 69